

#3
édition



LOG NUMÉRIQUES

RENCONTRES

NUMÉRIQUES

EN BIBLIOTHÈQUE

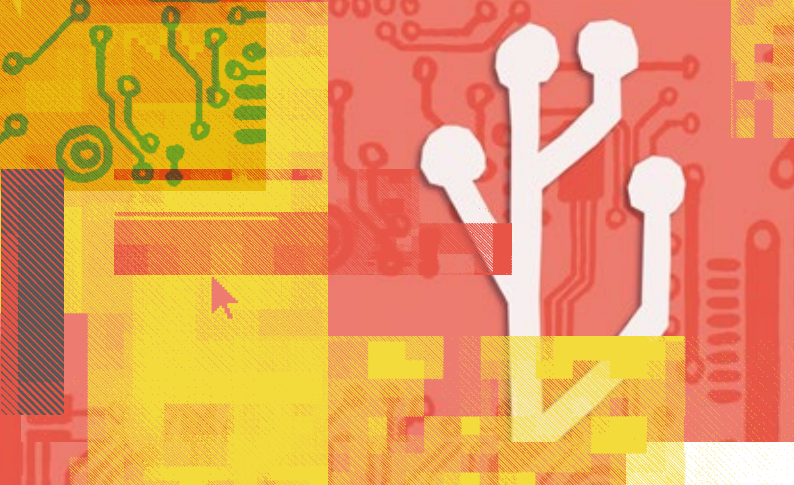
AVRIL - JUIN 2022
RÉSEAU SARTHE LECTURE

GRATUIT

Sarthe
Le Département



    www.sarthe.fr



SOMMAIRE

Les lieux et contacts **#4**

Les coups de cœur **#6**

Les rendez-vous **#12**

Le récap' **#36**

REMERCIEMENTS / L'ensemble des collectivités et structures partenaires de la manifestation :

• Les communes de Champagné, Connerré, Écommoy, Le Grand-Lucé, Mayet, Saint-Calais, Sargé-lès-Le Mans, Savigné-l'Évêque et Sillé-le-Guillaume • Les communautés de communes Champagne conlinoise Pays de Sillé (4CPS), Le Gesnois Bilurien, Maine Saosnois • Le SIVOM Laigné-Saint-Gervais-en-Belin • Le Centre d'animation sociale de Champagné.

CRÉDITS / Illustration : Hubert Poirot-Bourdain – Identité visuelle : Benjamin Massé, We are Blow – Mise en page : Laure Chapron, CD72 – Crédits photos : Droits réservés.

Programme sous-réserve de modification, notamment en fonction de l'évolution du contexte sanitaire. Merci de vous rapprocher des organisateurs pour connaître les modalités d'accueil et de participation.



ÉDITO

En deux éditions, « #LOGIN » s'est imposé comme un événement fédérateur consacré aux cultures numériques, proposant à chaque fois près de quarante animations dans une quinzaine de bibliothèques du réseau Sarthe Lecture. Ces animations et temps de rencontres permettent depuis 2017 de faire découvrir au grand public la richesse et la diversité des outils et des usages numériques. Ils valorisent le rôle des bibliothèques, lieux incontournables de la découverte et d'accompagnement de leurs usagers.

La 3^e édition de « #LOGIN » explorera plus particulièrement le paysage des pratiques numériques innovantes sous la forme de multiples ateliers.

Manipuler, créer, s'amuser, échanger... : le public est invité à stimuler son imaginaire et sa créativité, à être véritablement acteur de ses usages, dépassant ainsi la simple utilisation de services en ligne.

Pour mener toutes ces actions, les bibliothèques sont souvent accompagnées par des partenaires locaux, comme le réseau des espaces publics numériques, rejoints dans le département par les conseillers numériques qui faciliteront l'accompagnement des Sarthois dans l'utilisation et la formation à ces nouveaux outils.

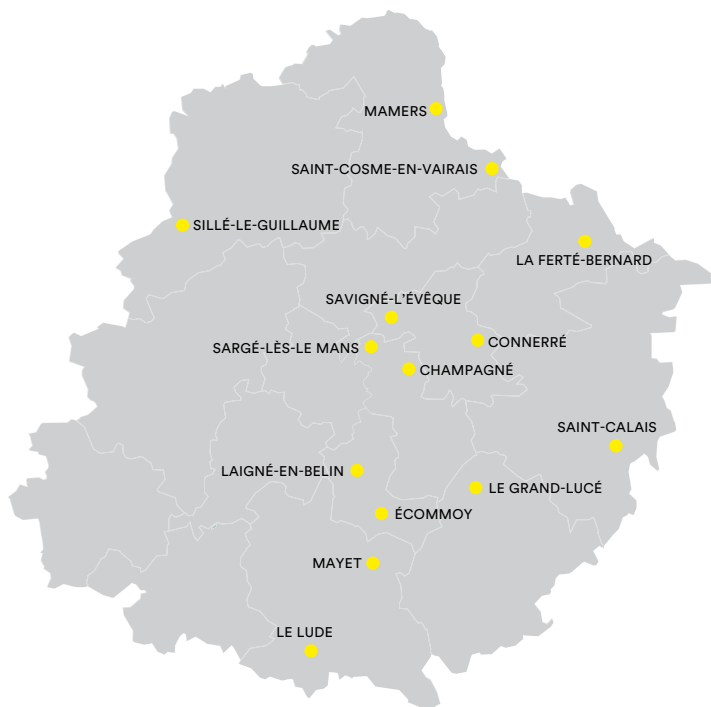
À travers cette programmation et le soutien apporté à l'ensemble des partenaires de « #LOGIN », le Conseil départemental marque son engagement à rendre le numérique accessible à toutes et tous par la découverte et l'apprentissage.

Je vous souhaite une très belle édition 2022 !

Dominique Le Mèner

Président du Conseil départemental de la Sarthe,
Président du SDIS,
Député honoraire

LES LIEUX ET CONTACTS



● **Médiathèque de Champagné**

Pôle culturel L'Échappée
12 rue Célestin Freinet - Champagné
02 43 50 90 91 - mediatheque@ville-champagne.fr

● **Médiathèque La Passerelle**

4 av. Carnot - Connerré
02 43 89 46 90 - mediatheque@lapasserelle-connerre.fr

● **Bibliothèque d'Écommoy**

4 rue des Perrières - Écommoy
02 43 42 35 32 - bibliotheque@eccommoy.fr

● **Bibliothèque intercommunale de Laigné et Saint-Gervais-en-Belin**

32 rue des Frères Bailleul - Laigné-en-Belin - 02 43 21 99 93 - bds-laigne@wanadoo.fr

● **Médiathèque-ludothèque Jean-d'Ormesson**

5 rue Alfred-Marchand - La Ferté-Bernard - 02 43 93 24 44 - mediajeandormesson@gmail.com

● **Bibliothèque Christian-Pineau**

18 rue Saint-Facile - Le Grand-Lucé
02 43 40 86 50 - bibliotheque@legrandluce.fr

● **Bibliothèque-ludothèque du Lude**

14 bis bd. Fisson - Le Lude
Espace Ronsard - place du champ de foire - Le Lude - 02 43 94 20 79 - bibliotheque@ville-lelude.fr

● **Médiathèque Simone-Veil-Le Maine Blanc**

6 rue de la Croix Beudet - Mayet
02 43 46 59 33 - mediatheque@mairie-mayet.fr

● **Pôle-lecture de Mamers**

22 bd. Victor Hugo - Mamers
02 43 97 91 29 - biblio.mamers@mainesaosnois.fr

● **Médiathèque de Saint-Calais**

Place de l'Hôtel de ville - Saint-Calais - 02 43 35 35 03 - mediatheque@saint-calais.fr

● **Pôle-lecture de Saint-Cosme-en-Vairais**

Place St-Damien - Saint-Cosme-en-Vairais - 02 43 31 10 88
biblio.stcosme@mainesaosnois.fr

● **Médiathèque La Parenthèse**

Espace SCELIA - rue Didier Pironi
Sargé-lès-Le Mans - 02 43 76 87 11
mediatheque@sargeleslemans.fr

● **Bibliothèque de Savigné-l'Évêque**

112 Grande Rue - Savigné-l'Évêque
02 43 27 25 12 - bibliotheque@savigneleveque.com

● **Médiathèque la Tannerie**

9 rue du Ruban - Sillé-le-Guillaume
02 43 51 17 71 - mediatheque@sille-le-guillaume.fr

LES COUPS DE CŒUR

LIRE AUTREMENT

On oppose régulièrement la lecture au numérique ou le livre aux écrans... Pourtant, l'environnement numérique permet de développer de nouvelles pratiques de lecture tout en continuant à donner le goût de lire et de partager ses découvertes.

Dans le cadre de #LOGIN, les bibliothèques et leurs partenaires vous invitent ainsi à de belles expériences autour de la lecture, pour petits et grands :

- **Découvrir des livres qui s'animent en direct grâce à la « réalité augmentée »**

le **27 avril** à la bibliothèque de Laigné-Saint-Gervais-en-Belin (p. 17)

le **30 avril** à la bibliothèque du Grand-Lucé (p. 19)

le **14 mai** et le **15 juin** à la bibliothèque de Savigné-l'Évêque (p. 28)

- **Fabriquer et utiliser des « machines à lire », des bornes interactives d'écoute et/ou de visionnage où l'on apprend à maîtriser des outils numériques tout en s'exerçant à la lecture à voix haute**

les **2 et 9 avril** à la médiathèque de Sillé-le-Guillaume (p. 29)

le **13 avril** à la médiathèque de Mayet (p. 23)

les **7 et 14 mai** à la médiathèque de Sillé-le-Guillaume (p. 29)

les **11 et 21 mai** à la médiathèque de Connerré (p. 13)



- **Réaliser et découvrir des coups de cœur littéraires, sous la forme de « capsules vidéo » (booktube)**

le **8 avril** au Pôle-lecture de Saint-Cosme-en-Vairais (p. 22)

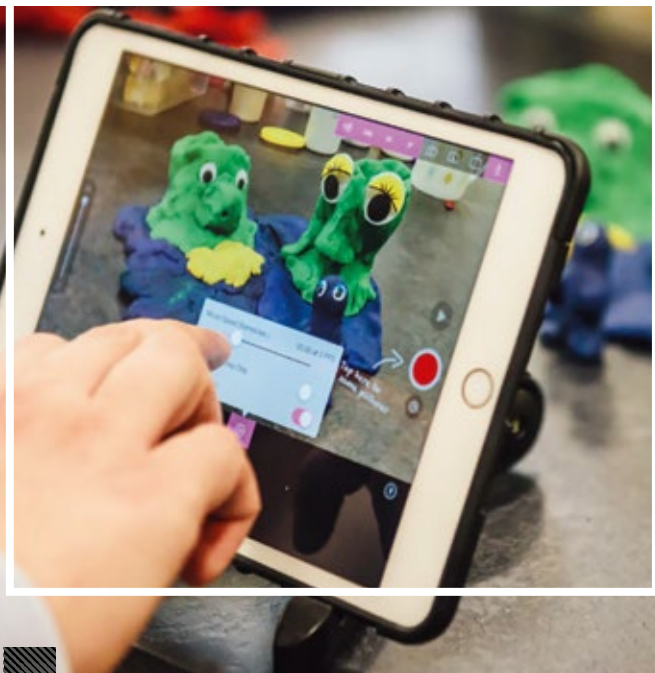
le **14 avril** à la bibliothèque du Grand-Lucé (p. 19)

les **21 et 22 avril** à la médiathèque de Saint-Calais (p. 24)

le **21 mai** au Pôle-lecture de Mamers (p. 22)

Laissez-vous tenter !

LES COUPS DE CŒUR



#LOG IN



FAIRE ENSEMBLE

La 3^e édition de #LOGIN est l'occasion de mettre en lumière les acteurs de la médiation numérique en Sarthe.

Plusieurs actions proposées dans les bibliothèques sont ainsi conçues et co-animées avec des animateurs multimédia qui travaillent habituellement en cyber-centre, cyber-base ou espace public numérique (EPN). Elles permettent de valoriser et transmettre leurs compétences, partager une expérience commune avec des bibliothécaires et donner de la visibilité à leur activité multiforme, qui ne se résume pas uniquement à des ateliers d'initiation à l'informatique !

À travers des propositions très diverses (création vidéo, fabrication numérique, serious game...), bibliothécaires et animateurs multimédia défendent ainsi une approche pédagogique et sensible des usages numériques : apprendre en faisant ensemble, et même, en s'amusant !

Parmi les rendez-vous à ne pas manquer :

- **Des challenges numériques en famille** (ados/parents) le **14 avril** à la médiathèque de Champagné (p. 12)
- **Un atelier stop motion** les **6 et 27 avril** à la médiathèque de Connerré (p. 13)
- **Un après-midi jeu autour des réseaux sociaux** le **2 avril** à la médiathèque de Sargé-lès-le-Mans (p. 25)

Un grand merci aux Espaces publics numériques de la Champagne Conlinoise Pays de Sillé (4CPS), du Gesnois Bilurien et du Maine Saosnois, ainsi qu'à la Cyber-base du CAS de Champagné pour leur participation enthousiaste à ces « rencontres numériques en bibliothèque ».

LES COUPS DE CŒUR

LA RIKIKI VALISE

« La Rikiki Valise », mais qu'est-ce que c'est ? C'est une boîte qui contient un ensemble de drôles d'installations interactives, composées d'objets transformés et fabriqués pour l'occasion. C'est aussi un atelier nomade de médiation numérique qui traite d'un sujet sérieux (l'omniprésence des données dans notre quotidien) sans se prendre au sérieux.

L'artiste Julien Levesque vous propose de mieux comprendre le fonctionnement de notre environnement numérique et connecté grâce à un atelier-démonstration placé sous l'angle de la création et du détournement.

Avec ses expériences ludiques et décalées, la Rikiki Valise met la Data en boîte pour le plaisir des petits comme des grands.

Quelques exemples d'installations, pour vous donner une idée :

- **La Dictée Catapulte**

La dictée catapulte est une dictée qui fait « boom » s'il n'y a aucune faute d'orthographe dans le texte. À vos méninges !

- **IA Chifoumi**

Jouez à pierre-papier-ciseaux contre une Intelligence artificielle mauvaise joueuse.

- **Le détecteur de mensonge**

Un capteur placé sur l'oreille, répondez aux questions sans émotions. Serez-vous tromper votre public ?

- **Le PingouinSteppy**

Faites l'expérience d'une course de pingouins connectés.

- **Capacitive Touch Music**

À partir de matériaux conducteurs, faites l'essai d'une interprétation musicale à plusieurs mains.

Julien Levesque et sa Rikiki Valise seront présents en Sarthe :

- le **20 avril** à la médiathèque de Champagné (p. 12)
- le **11 mai** à la bibliothèque d'Écommoy (p. 15)
- le **18 mai** à la bibliothèque du Grand-Lucé (p. 20)



CHAMPAGNÉ

FAMILY GAME !

Venez jouer en binôme ado/parents : trois challenges numériques vous attendent avant de parvenir au quiz final. Puisse le sort vous être favorable !

En collaboration avec la Cyber-base du Centre d'animation sociale Jean-Claude Laude de Champagne

À partir de 11 ans

Inscription conseillée :
02 43 50 90 91 -
mediatheque@
ville-champagne.fr

Jeudi 14 avril
20h

LA RIKIKI VALISE

Dans ma valise, il y a : une dictée catapulte, un détecteur de mensonges, un PingouinSteppy et pleins d'autres expériences interactives loufoques et connectées. Venez découvrir la Rikiki Valise avec Julien Leveque pour mieux comprendre l'environnement numérique qui nous entoure.

Tout public

+ d'infos p. 10-11

Mercredi 20 avril
14h

CONNERRÉ

Animations en collaboration avec l'Espace public numérique de Connerré (Le Gesnois Bilurien).



ATELIER STOP MOTION

À partir d'un album jeunesse, nous vous proposons de créer une vidéo grâce à la technique image par image : décors, personnages, son, prise de vue, montage... Le film sera réalisé sur deux séances.

Pour les 6-10 ans

Sur inscription :
02 43 89 46 90
mediatheque@
lapasserelle-connerre.fr

Mercredi 6 avril
15h à 17h

Mercredi 27 avril
15h à 17h

CRÉATION D'UNE BORNE INTERACTIVE

Sur deux séances, venez fabriquer une borne multimédia présentant une sélection de livres pour adolescents (image, son et vidéo).

À partir de 11 ans

Sur inscription :
02 43 89 46 90
mediatheque@
lapasserelle-connerre.fr

Mercredi 11 mai
15h à 17h

Samedi 21 mai
10h à 12h



ÉCOMMOY

ATELIER DESSIN NUMÉRIQUE AVEC QUIVER

Quiver est une application de réalité augmentée destinée aux enfants. Dans un premier temps, il faut colorier des dessins que l'on souhaite animer. Ensuite, grâce à la tablette et en positionnant le viseur de la caméra sur le dessin, la magie opère... les personnages s'animent !

Amusement et émerveillement garantis !

De 3 à 6 ans

Sur inscription :
02 43 42 35 32 -
bibliotheque@ecommoys.fr

Mercredi 4 mai
14h30 à 16h30

ATELIER ROBOTIQUE

Venez découvrir, observer, tester, créer un parcours et programmer toutes sortes de petits robots. Ozobot (pour programmer avec des couleurs), Thymio (pour jouer avec les capteurs), Cubelets (pour construire). Chacun a sa fonction, on vous attend pour programmer !

En collaboration avec les Francas de la Sarthe.

À partir de 6 ans
Atelier parent-enfant

Sur inscription :
02 43 42 35 32 -
bibliotheque@ecommoys.fr

Samedi 7 mai
14h à 17h



LA RIKIKI VALISE

Julien Levesque pose sur la table une valise, une petite valise, rikiki. Il déballe ses drôles d'objets.

Un réveil, un jeu qui ressemble à un jouet d'enfant avec des pingouins, des capteurs, une catapulte... Des machines qui ne servent à rien ? Pas tant que ça.

La Rikiki Valise permet de mieux comprendre l'environnement numérique qui nous entoure, à travers des expériences ludiques et décalées pour petits et grands.

À partir de 6 ans

Sur inscription :
02 43 42 35 32 -
bibliotheque@ecommooy.fr

+ d'infos p. 10-11

—

Mercredi 11 mai
14h à 16h

LAIGNÉ-SAINT-GERVAIS-EN-BELIN

ATELIER MAKEY MAKEY

Jouer du piano sur des bananes ou les marches de l'escalier, créer sa propre manette de jeu en pâte à modeler... et que tout ceci soit parfaitement compatible avec son ordinateur ? C'est ce que les kits Makey Makey vous permettent de réaliser très facilement !

Pour les 8-11 ans et leurs parents

Sur inscription :
02 43 21 99 93 -
bds-laigne@wanadoo.fr

En collaboration avec les Francas de la Sarthe.

Mardi 19 avril
10h à 12h

Jeudi 21 avril
10h à 12h



WIKIPÉ
L'encyclopéd



CONTES NUMÉRIQUES

Écouter des histoires autrement... Découvrez des histoires interactives et ludiques lors de ce temps de lecture pas comme les autres qui ravira les enfants. L'interaction invite les enfants à s'unir et à progresser ensemble dans le récit, en résolvant les énigmes proposées.

De 4 à 7 ans

Sur inscription :
02 43 21 99 93 -
bds-laighe@wanadoo.fr

—

Mercredi 27 avril
13h30 à 14h15

CONTRIBUEZ À WIKIPÉDIA !

Le patrimoine de Laigné - Saint Gervais est à l'honneur avec ce double atelier, qui permettra aux habitants de rassembler et diffuser des informations autour de l'histoire et des bâtiments emblématiques du territoire sur la plus célèbre des encyclopédies en ligne.

En collaboration avec Wikimedia Sarthe.

Public adulte

Sur inscription :
02 43 21 99 93 -
bds-laighe@wanadoo.fr

—

Mardi 10 mai
18h à 20h

Mardi 17 mai
18h à 20h

DIA
de libre

LA FERTÉ-BERNARD

LE MONDE MAGIQUE DES JEUX VIDÉO

Non, le jeu vidéo ne rend pas forcément idiot ! Il peut même devenir un facteur de lien social.

Le club ados de la médiathèque a sélectionné plusieurs consoles de jeux (Xbox 360, Switch, WiiU, Nintendo 2DS) et des jeux variés, adaptés à tous les âges et prêtés par Sarthe Lecture, pour proposer de nombreuses parties collectives et des démonstrations aux enfants, adolescents et parents.

Le vendredi soir, la médiathèque-ludothèque sera entièrement vouée au jeu vidéo pour une « nocturne » exceptionnelle. Le samedi après-midi, le grand public fréquentant l'établissement pourra lui aussi s'initier aux univers vidéo-ludiques.

Tout public

Vendredi 29 avril
18h à 21h

Samedi 30 avril
14h à 17h



LE GRAND-LUCÉ



DEVIENS BOOKTUBER !

Booktube, c'est quoi ? Tu as aimé un livre, tu veux le partager, viens créer ta vidéo !

En partenariat avec le Centre social de Lucé.

À partir de 10 ans

Sur inscription :
02 43 40 92 76

Jeudi 14 avril
14h à 17h

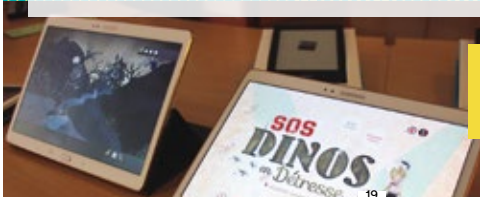
L'HEURE DU CONTE PASSE AU NUMÉRIQUE !

Une heure du conte interactive pour découvrir de nouvelles histoires et jouer ensemble.

Pour les 4-7 ans :
10h-10h30

Pour les 8-10 ans :
11h-11h30

Samedi 30 avril



LE GRAND-LUCÉ

LA RIKIKI VALISE

Une course de pingouins, une « dictée catapulte », une machine qui ne fait rien...

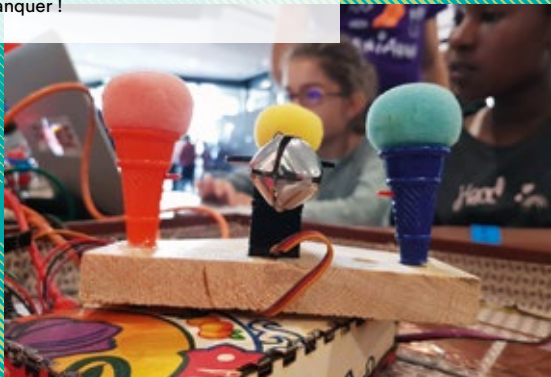
En ouvrant sa valise, l'artiste Julien Levesque dévoile des inventions loufoques et connectées à partir d'objets transformés et fabriqués pour l'occasion. La Rikiki valise propose de comprendre le fonctionnement de notre environnement numérique et connecté sous l'angle de la création et du détournement.

À ne pas manquer !

Tout public,
à partir de 6 ans

+ d'infos p. 10-11

Mercredi 18 mai
10h30 à 12h



LE LUDE



LE LUDE GAMING

Le festival du jeu vidéo de la bibliothèque-ludothèque du Lude revient en 2022 ! Au programme : compétition *Rocket League* (sur inscription), nombreux jeux sur PC gaming et consoles (*Trackmania*, *Just Dance*, *Fifa 22*, *Mario Kart 8 Deluxe*...), réalité virtuelle, et bien d'autres activités pour tous les âges.

Programme complet sur ville-lelude.fr

En partenariat avec 2-Lives.

Un événement organisé par la Ville du Lude avec le soutien de la CC Sud Sarthe.

Tout public

Buvette et restauration sur place (dans le respect des règles sanitaires en vigueur)

Infos et réservations :
02 43 94 20 79 -
bibliotheque@ville-lelude.fr

Samedi 30 avril
10h à 18h

MAINE SAOSNOIS



LISEZ, SURFEZ, VOUS ÊTES FILMÉ.ES !

Partagez ce que vous avez aimé avec le « booktube » et le « mediaboxtube ».
Pour l'occasion, la médiathèque se transforme en plateau/studio de télévision. Venez écrire et filmer votre chronique pour la diffuser en vidéo sur Youtube.

Présentez un livre que vous avez aimé ou livrez-vous sur les ressources numériques de la plateforme Médiabox que vous appréciez le plus : musique, cinéma...

En parallèle, découvrez sur des temps dédiés dans vos médiathèques le « Bookface », l'art de vous mettre en scène avec un livre !

En collaboration avec les Espaces publics numériques du Maine Saosnois.

Public ados-adultes

Réservation conseillée :
02 43 31 10 88 (Saint-Cosme-en-Vairais) ou
02 43 97 91 29 (Mamers)
mediatheque-lelien@
mainesaosnois.fr

—
Pôle-lecture de Saint-Cosme-en-Vairais

vendredi 8 avril
18h30 à 20h

—
Pôle-lecture de Mamers

samedi 21 mai
10h à 12h

MAYET



MICRO HAÏKUS NUMÉRIQUES

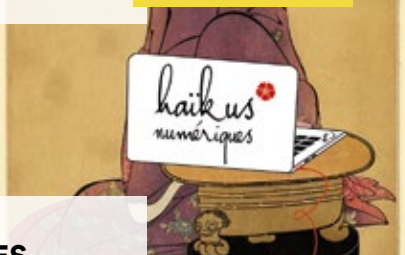
Venez découvrir les haïkus, ces célèbres petits poèmes japonais. Lancez-vous dans l'écriture d'un poème en trois vers, souvent une phrase découpée en 3 moments. Adaptez ce haïku en création sonore et visuelle, en le mettant en scène de façon numérique à partir d'une tablette et d'une application spécifique.

Un atelier de 9 à 99 ans pour croiser écriture, initiation à la programmation pour la scène et à la musique assistée par ordinateur.

Tout public

Sur inscription :
02 43 46 59 33 -
mediatheque@
mairie-mayet.fr

Mercredi 13 avril
14h à 17h



HAÏKUS NUMÉRIQUES

Après l'atelier, retrouvez le spectacle de la Compagnie Petite Nature, où les objets du quotidien sont célébrés en 11 haïkus donnant vie à une pièce entre musique, théâtre d'objets et art numérique.

Tout public

Mercredi 13 avril
17h30

SAINT-CALAIS



DES BOOKTUBES POUR LA MÉDIATHÈQUE

Que vous soyez lecteur assidu ou juste amoureux d'un seul livre, que vous ayez une vraie passion pour réaliser de petites vidéos ou simplement que vous trouviez tout ça sympa, n'hésitez pas à rejoindre l'atelier « booktube » de la médiathèque !

*En collaboration avec l'Atelier Canopé 72 –
Le Mans.*

À partir de 11 ans

Sur inscription :
02 43 35 35 03 -
mediatheque@
saint-calais.fr

Judi 21 avril
14h à 17h

Vendredi 22 avril
14h à 17h

SARGÉ-LÈS-LE MANS

SURVEILLE TON RÉSEAU

Un temps fort exclusivement réservé aux ados
autour des réseaux sociaux !

Viens passer un moment convivial et t'amuser.
Au programme : *serious game*, quiz interactif ...

*En collaboration avec la Cyber-base du Centre
d'animation sociale Jean-Claude Laude de
Champagné*

Public ados

Sur inscription :
02 43 76 87 11 /
mediatheque@
sargeleslemans.fr
(médiathèque) ou
02 43 82 80 22 /
matthieu.verherbruggen@
sargeleslemans.fr
(Local jeunes)



Samedi 2 avril
14h à 17h

SAVIGNÉ-L'ÉVÊQUE

Animations en collaboration avec l'Espace public numérique de Savigné-L'Évêque (Le Gesnois Bilurien).

LUX IN TENEBRIS

Propulsé(e) au 14^e siècle, dans un univers BD sombre et incertain, muni d'une tablette numérique et d'un casque audio, vous aidez Froissart, chroniqueur de Gaston III de Foix-Béarn, à découvrir le meurtrier de plusieurs assassinats dans un petit village où il a fait halte avec son page (joué par le visiteur).

Grâce à un système de reconnaissance d'images intégré dans l'application, le visiteur déambule d'un panneau à l'autre, à la recherche d'indices dans le village, afin de démasquer le coupable. Il est plongé dans une fiction médiévale qui se déroule dans des décors spectaculaires, durant 45 minutes à 1 heure.

Ceux qui ont aimé *Le Nom de la rose* vont adorer *Lux in tenebris* : ils se retrouveront projetés dans un thriller médiéval dont ils sont le héros. Une véritable expérience immersive !

Exposition interactive de l'Atelier In8.

À partir de 13 ans

Durée : 45 min

**Du 10 mai
au 21 juin**



EXPOSITION INTERACTIVE

BD/THRILLER MÉDIÉVAL CRÉÉ ET PRODUIT PAR L'ATELIER IN8



Observons les oiseaux

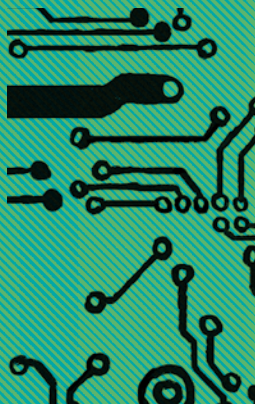
PLONGEON DANS LA NATURE

Intergénérationnel

**Du 10 mai
au 21 juin**

Avec l'exposition « Observons les oiseaux » mêlant panneaux et réalité augmentée, devenez un ornithologue en herbe et découvrez les multiples relations qu'entretiennent hommes et oiseaux depuis des générations : littérature, musique, environnement ! Vingt oiseaux communs en Europe, remarquables par leur chant et leur comportement sont présentés. Après avoir fait leur connaissance dans l'exposition et grâce à l'application pour écouter leurs chants, il vous sera plus facile de les reconnaître dans la nature !

Exposition de Kinexpo.



SAVIGNÉ-L'ÉVÊQUE



NUMÉRISE-MOI UN CONTE !

Une séance de conte surprenante en mode numérique !

Samedi 14 mai
10h

Jeune public

Sur inscription :
02 43 27 25 12
bibliotheque@
savigneleveque.com

LA 5^E DIMENSION...

Prêt pour un voyage qui vous transportera dans un univers en surimpression ?

Mercredi 15 juin
À partir de 14h

Intergénérationnel

Sur inscription :
02 43 27 25 12
bibliotheque@
savigneleveque.com

SILLÉ-LE-GUILLAUME

Animations en collaboration avec le Cybercentre de Sillé-le-Guillaume (4CPS).

LA BOÎTE À ÉCOUTE

Envie de partager une histoire, venez créer « la boîte à écoute » !

À partir de votre imagination ou d'un livre, enregistrez-vous et partagez ce moment grâce à une borne de diffusion audio.

Entre lecture, écriture et bricolage, ce moment vous plongera dans la découverte de la programmation et des outils numériques.

Ateliers sur inscription :
02 43 51 17 71
mediatheque@
sille-le-guillaume.fr

—
Ateliers adultes : 2 séances
dans le cadre du club de
lecture

Samedi 2 avril
10h à 12h

Samedi 9 avril
10h à 12h

—
Ateliers enfants
de 8 à 14 ans

Samedi 7 mai
10h à 12h

Samedi 14 mai
10h à 12h



LE RÉCAP'

Quand ?	Où ?	Quoi ?	Pour qui ?
AVRIL			
Samedi 2 avril à 10h	Médiathèque de Sillé-le- Guillaume	LA BOITE À ÉCOUTE #1	Adultes
Samedi 2 avril à 14h	Médiathèque de Sargé	# SURVEILLE TON RÉSEAU	Ados
Mercredi 6 avril à 15h	Médiathèque de Connerré	ATELIER STOP MOTION #1	De 6 à 10 ans
Vendredi 8 avril à 18h30	Pôle-lecture de Saint-Cosme-en- Vairais	LISEZ, SURFEZ, VOUS ÊTES FILMÉ.ES !	Ados- adultes
Samedi 9 avril à 10h	Médiathèque de Sillé-le-Guillaume	LA BOITE À ÉCOUTE #2	Adultes
Mercredi 13 avril à 14h	Médiathèque de Mayet	ATELIER MICRO HAÏKUS NUMÉRIQUES	Tout public
Mercredi 13 avril à 17h30	Médiathèque de Mayet	SPECTACLE HAÏKUS NUMÉRIQUES	Tout public
Jeudi 14 avril à 14h	Bibliothèque du Grand-Lucé	DEVIENS BOOKTUBER !	À partir de 10 ans
Jeudi 14 avril à 20h	Médiathèque de Champagné	FAMILY GAME !	À partir de 11 ans
Mardi 19 et Jeudi 21 avril de 10h à 12h	Bibliothèque de Laigné et Saint- Gervais-en-Belin	ATELIER MAKEY MAKEY	En famille pour les 8-11 ans

Mercredi 20 avril à 14h	Médiathèque de Champagné	LA RIKIKI VALISE	Tout Public
Jeudi 21 à 14h et vendredi 22 avril à 14h	Médiathèque de Saint-Calais	DES BOOKTUBES POUR LA MÉDIATHÈQUE	À partir de 11 ans
Mercredi 27 avril à 13h30	Bibliothèque de Laigné et Saint-Gervais-en-Belin	CONTES NUMÉRIQUES	De 4 à 7 ans
Mercredi 27 avril à 15h	Médiathèque de Connerré	ATELIER STOP MOTION #2	De 6 à 10 ans
Vendredi 29 avril de 18h à 21h	Médiathèque-ludothèque de La Ferté-Bernard	LE MONDE MAGIQUE DES JEUX VIDÉO	Tout public
Samedi 30 avril de 14h à 17h	Médiathèque-ludothèque de La Ferté-Bernard	LE MONDE MAGIQUE DES JEUX VIDÉO	Tout public
Samedi 30 avril de 10h à 18h	Espace Ronsard du Lude	LE LUDE GAMING	Tout public
Samedi 30 avril à 10h	Bibliothèque du Grand-Lucé	L'HEURE DU CONTE PASSE AU NUMÉRIQUE !	De 4 à 7 ans
Samedi 30 avril à 11h	Bibliothèque du Grand-Lucé	L'HEURE DU CONTE PASSE AU NUMÉRIQUE !	De 8 à 10 ans

MAI

Mercredi 4 mai à 14h30	Bibliothèque d'Écommoy	ATELIER DESSIN NUMÉRIQUE AVEC QUIVER	De 3 à 6 ans
Samedi 7 mai à 10h	Médiathèque de Sillé-le-Guillaume	LA BOITE À ÉCOUTE #1	De 8 à 14 ans
Samedi 7 mai à 14h	Bibliothèque d'Écommoy	ATELIER ROBOTIQUE	À partir de 6 ans
Du 10 mai au 21 juin	Bibliothèque de Savigné-l'Évêque	EXPOSITION LUX IN TENEBRIS	À partir de 13 ans
Du 10 mai au 21 juin	Bibliothèque de Savigné-l'Évêque	EXPOSITION PLONGEON DANS LA NATURE	Intergénérationnel
Mardi 10 mai à 18h	Bibliothèque de Laigné et Saint-Gervais-en-Belin	CONTRIBUEZ À WIKIPÉDIA !	Adultes
Mercredi 11 mai à 14h	Bibliothèque d'Écommoy	LA RIKIKI VALISE	Tout Public
Mercredi 11 mai à 15h	Médiathèque de Connerré	CRÉATION D'UNE BORNE INTERACTIVE #1	À partir de 11 ans
Samedi 14 mai à 10h	Bibliothèque de Savigné-l'Évêque	NUMÉRISE-MOI UN CONTE !	Jeune public

Samedi 14 mai à 10h	Médiathèque de Sillé-le-Guillaume	LA BOITE À ÉCOUTE #2	De 8 à 14 ans
Mardi 17 mai à 18h	Bibliothèque de Laigné et Saint-Gervais-en-Belin	CONTRIBUEZ À WIKIPÉDIA !	Adultes
Mercredi 18 mai à 10h30	Bibliothèque du Grand-Lucé	LA RIKIKI VALISE	Tout Public
Samedi 21 mai à 10h	Médiathèque de Conneré	CRÉATION D'UNE BORNE INTERACTIVE #2	À partir de 11 ans
Samedi 21 mai à 10h	Pôle-lecture de Mamers	LISEZ, SURFEZ, VOUS ÊTES FILMÉS !	Ados-adultes

JUIN

Jusqu'au 21 juin	Bibliothèque de Savigné-l'Évêque	EXPOSITION LUX IN TENEBRIS	Du 10 mai au 21 juin
Jusqu'au 21 juin	Bibliothèque de Savigné-l'Évêque	EXPOSITION PLONGEON DANS LA NATURE	Du 10 mai au 21 juin
Mercredi 15 juin à 14h	Bibliothèque de Savigné-l'Évêque	LA 5 ^e DIMENSION...	Intergénérationnel

**AVEC LE NOUVEAU
SERVICE EN LIGNE DE
VOTRE BIBLIOTHÈQUE**



**IL Y EN A POUR
TOUS LES GOÛTS**



Design: r03@bibliothèque www.mediabox.fr

MEDIABOX.SARTHE.FR

Sarthe
Le Département



La Médiabox, c'est quoi exactement ?

La Médiabox permet d'accéder gratuitement et légalement à une offre de ressources en ligne réparties en 6 grands espaces :

CINÉMA : Des milliers de films à la demande. De tout et pour tous les goûts !

MUSIQUE : Des millions de titres à écouter et tout en illimité !

PRESSE : Un grand kiosque en ligne dans lequel vous retrouvez vos journaux et magazines préférés.

FORMATION : Des cours pour se former soi-même, des conférences pour s'informer, le code de la route en intégralité...

ESPACE JEUNESSE : Un espace dédié et sécurisé pour les plus jeunes avec vidéos, jeux, musiques...

BONUSBOX : des ressources en accès libre, sélectionnées par les bibliothécaires sarthois !

Comment ça marche ?

- La Médiabox est accessible 7j/7, 24h/24 depuis un ordinateur, un smartphone ou une tablette avec une connexion Internet.
- La consultation des ressources est gratuite et illimitée, sauf pour les films et magazines portant la mention « forfait » (4 contenus par mois et par personne).
- La Médiabox est un service offert aux abonnés de 48 bibliothèques partenaires du Département :

- ALLONNES	- LA CHAPELLE-SAINT-AUBIN	- PAYS SABOLIEN
- ARNAGE	- LA GUIERCHE	- RÉSEAU ODYSSEE / SUD SARTHE
- BALLON-SAINT-MARS	- LA FERTÉ-BERNARD	- LE LIEN / MAINE SAOSNOIS
- BESSÉ-SUR-BRAYE	- LA FLÈCHE	- RUAUDIN
- BOULOIRE	- LAIGNÉ-SAINT-GERVAIS-EN-BELIN	- SAINT-CALAIS
- CÉRANS-FOULLETOURTE	- LA SUZE-SUR-SARTHE	- SAINTE-JAMME-SUR-SARTHE
- CHAMPAGNÉ	- LOIR-EN-VALLÉE	- SAINT-JEAN-D'ASSÉ
- CONLIE	- LOUÉ	- SARGÉ-LÈS-LE-MANS
- CONNERRÉ	- MONCÉ-EN-BELIN	- SAVIGNÉ-L'ÉVÊQUE
- ÉCOMMOY	- MONTVAL-SUR-LOIR	- SILLÉ-LE-GUILLAUME
- ÉTIVAL-LÈS-LE-MANS	- MULSANNE	- YVRÉ-L'ÉVÊQUE
- FILLÉ-SUR-SARTHE	- NOYEN-SUR-SARTHE	
- FRESNAY-SUR-SARTHE		
- LA BAZOGE		



Département de la Sarthe

Sarthe Lecture

41 rue de Bellevue - 72000 Le Mans

Tel : 02 43 54 11 70

lecture.sarthe.fr

Une manifestation gratuite coordonnée par le
Conseil départemental de la Sarthe et organisée
par les collectivités partenaires.

Sarthe
Le Département



 www.sarthe.fr