

Comité de lignes «Sarthe» - 6 mai 2021

*Réunion
dématérialisée
sur :*

<https://aleop.paysdelaloire.fr/les-comites-de-lignes>



Lignes

Ferroviaires



Aléop en TER

L. 21 (section) Le Mans <> Sablé-sur-Sarthe

L. 22 Le Mans <> Laval

L. 23 Le Mans <> Nogent-le-Rotrou

L. 24 Le Mans <> Alençon <> Caen

L. 25 Le Mans <> Château-du-Loir <> Tours

Routières



L. 26 Le Mans <> La Flèche <> Saumur

Lignes routières interurbaines
régulières Aléop en Sarthe

Aléop Région
PAYS
de la
LOIRE

CDL Sarthe > 6 mai 2021

Sommaire

	<i>n° page</i>
① Composition du Comité de lignes	3
② Cartes des lignes de transport desservant le secteur	4 - 5
③ Fiches caractéristiques des lignes	6 - 12
④ Fréquentations	13 - 19
⑤ Évolution des dessertes ferroviaires	20 -28
⑥ Aménagement des gares, PEM (pôles d'échange multimodal) et points d'arrêts routiers	29 - 32
⑦ Multimodalité & Accessibilité : Destineo, Accès TER, Vélos, covoiturage	33 - 37
⑧ Tarifs et distribution : nouveautés	38 - 47

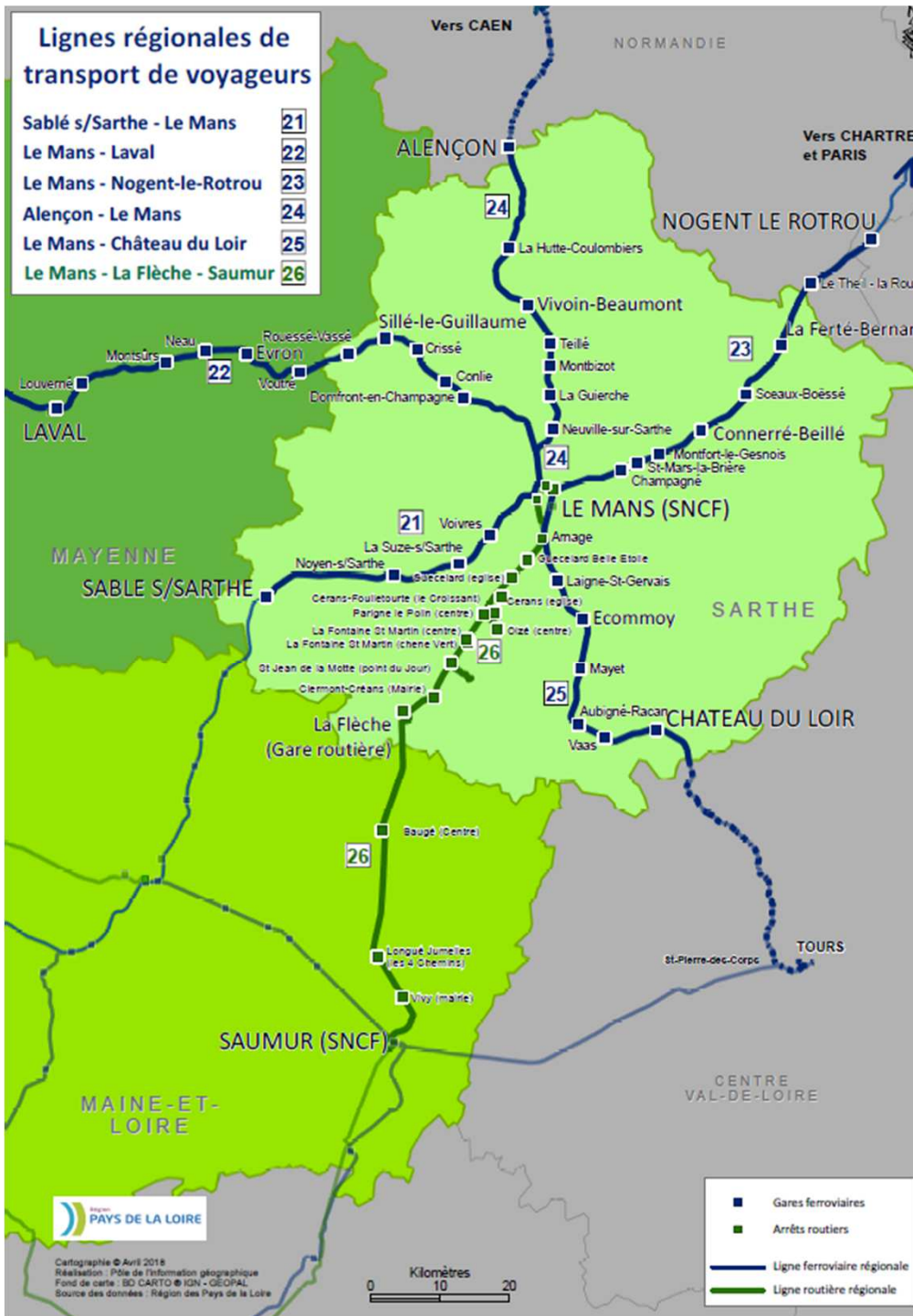
Annexe

- *Projets de fiches horaires à compter de décembre 2021*
- *Résultats de l'enquête de satisfaction des usagers TER (hiver 2019)*
- *Vos Contacts*

Composition du Comité de lignes

Les Comités de lignes sont des réunions publiques ouvertes à tous.

- ✓ **Collectivités locales.....** Conseils Régionaux : Pays de la Loire, Centre Val de Loire, Normandie - Conseil Départemental de la Sarthe
Communes : Communes desservies par une gare - Communes de la zone de chalandise des gares ferroviaires
Communes desservies par un point d'arrêt routier du réseau Aléop en Sarthe (lignes régulières interurbaines)
Établissements Public de Coopération Intercommunale :
Métropoles et Communautés Urbaines : Le Mans Métropole, Alençon
Communauté d'Agglomération : Laval Agglomération
Communautés de Communes : Sablé-sur-Sarthe, Saumur, Pays Fléchois, Orée de Bercé Béloinois, Val de Sarthe, Champagne Conlinoise et du Pays de Sillé, Pays de l'Huisne Sarthoise, Sud Sarthe, Le Gesnois Bilurien, Haute Sarthe Alpes Mancelles, Loir-Lucé-Bercé, Coëvrons, Collines du Perche Normand, du Perche, Maine Cœur de Sarthe, Vallées de la Brayte et de l'Anille, Sud du Pays Manceau, Loué-Brûlon-Noyen
- ✓ **État.....** DREAL Pays de la Loire et Normandie (Direction Régionale de l'Environnement, l'Aménagement et du Logement)
- ✓ **Associations.....** Usagers des transports : Fédération Nationale des Associations d'Usagers des Transports (FNAUT), APF-France Handicap, Association pour Adultes et Jeunes Handicapés (APAJH), Place au Vélo, Association TRACÉ Mobilité 53, Cyclamaine (association de promotion du cyclisme urbain Le Mans Métropole)
Parents d'élèves : FCPE (Fédération des Conseils de Parents d'Elèves), Association des Parents d'Élèves de l'Enseignement Libre (APEL), Association des Parents d'Élèves de l'Enseignement Public (PEEP)
Consommateurs : Consommation, Logement et Cadre de Vie (CLCV), UFC-Que Choisir
Familles : Union Régionale des Associations Familiales (URAF), Confédération Syndicale des Familles (CSF), Fédération Régionale des Familles Rurales
- ✓ **Usagers.....** Abonnés, occasionnels, titulaires de cartes, collectifs d'usagers
- ✓ **Acteurs socio-économiques....** CESER, Conseil économique social environnemental des Pays de la Loire
Chambres consulaires : Chambres de Commerce et d'Industrie et Chambre des Métiers de la Sarthe
Syndicats de Cheminots : CGT, CFDT, Sud Rail, UNSA
- ✓ **Exploitants du réseau et gestionnaire des infrastructures.....** SNCF Pays de la Loire (*SNCF Voyageurs, Établissement TER, SNCF Réseau, SNCF Gares & Connexion*)
Autocaristes : Transdev STAO 72, Kisio Services



Carte des lignes du secteur Lignes ferroviaires

Nombre de Montées+Descentes
trains TER par jour type et par gare
en 2017 2019

8039	7850	Le Mans	12	2	Crissé
1068	938	Alençon	405	352	Écommoy
43	51	La Hutte-Coulombiers	113	122	Mayet
182	199	Vivoain-Beaumont	57	39	Aubigné-Racan
20	18	Teillé	22	36	Vaas
83	102	Montbizot	565	503	Château-du-Loir
111	107	La Guierche	88	69	Champagné
32	38	Neuville-sur-Sarthe	33	58	St-Mars-la-Brière
61	67	Arnage	131	155	Montfort-le-Gesnois
156	185	Laigné-St-Gervais	513	402	Connerré-Beillé
1063	960	Nogent-le-Rotrou	40	25	Sceaux-Boëssé
70	109	Voivres	858	875	La Ferté-Bernard
455	401	La Suze-sur-Sarthe	81	65	Le Theil-La Rouge
270	192	Noyen-sur-Sarthe	629	514	Évron
1618	1879	Sablé-sur-Sarthe	49	41	Neau
51	67	Domfront/Champagne	157	164	Montsûrs
235	143	Conlie	3	-	Louverné
328	332	Sillé-le-Guillaume	2143	2339	Laval
10	7	Rouessé-Vassé			
20	17	Voutré			

Le service régional de transport

Retrouvez tous les horaires, itinéraires et l'info perturbations sur www.paysdelaloire.fr

Tl au 02 43 39 90 72

- Légende**
- Terminus lignes
 - Gares SNCF / TER
 - Point de vente
 - Le Mans Métropole
 - Communes desservies par le Transport À la Demande (sur réservation)



Carte des lignes du secteur Lignes routières interurbaines régulières de la Sarthe





Ligne ferroviaire n° 21 (section) "Le Mans <> Sablé-sur-Sarthe"



Caractéristiques de la ligne

- Section de ligne ferroviaire de 49 km, desservant les communes périurbaines du Mans
- 5 points d'arrêt et communes desservis

Desserte actuelle ❄ Hiver

- **20 A/R** par jour du lundi au vendredi entre Le Mans et Sablé/Sarthe, dont :
 - ✓ **12,5 A/R** intervilles et semi-directs renforcés par 1 aller direct Le Mans > Sablé le vendredi après-midi
 - ✓ **7,5 A/R** omnibus

Temps de Parcours & Desserte

Gares	Temps de parcours depuis la gare d'origine (temps restant jusqu'au terminus)		Desserte ❄ quotidienne par jour/gare (nb circulations TER)
	Omnibus	Interville	
Le Mans	Départ (28')	Départ (23')	40
Voivres	7 min. (21')	<	15
La Suze	11 min. (17')	<	24
Noyen	18 min. (10')	<	15
Sablé-sur-Sarthe	28 minutes	23 minutes	40



Ligne ferroviaire n° 22 "Le Mans <> Laval"



Temps de Parcours & Desserte

Gares	Temps de parcours depuis la gare d'origine (temps restant jusqu'au terminus)		Desserte quotidienne * par jour/gare (nb circulations TER)
	Omnibus	Maillage	
Laval	départ (1h14)	départ (51')	147
Louverné	6 min. (1h08)	<	10
Montsûrs	15 min. (59')	<	17
Neau	21 min. (53')	<	7
Évron	26 min. (48')	16 min. (35')	23
Voutré	34 min. (40')	<	7
Rouessé-Vassé	41 min. (33')	<	7
Sillé-le-Guillaume	46 min. (28')	29 min. (22')	23
Crissé	51 min. (23')	<	6
Conlie	57 min. (17')	36 min. (15')	18
Domfront	1h02 (12')	<	5
Le Mans	1 h 14	51 minutes	42

Caractéristiques de la ligne

- Ligne ferroviaire de 90 km
- 12 points d'arrêt et communes desservis

Desserte actuelle ❄ Hiver

- **11,5 A/R** quotidiens (lundi - vendredi)
 - ✓ dont **4,5 A/R** trains omnibus
 - ✓ dont **7 A/R** trains maillage régional

renforcés par 1 A/R le vendredi



Ligne ferroviaire n° 23 "Le Mans <> Nogent-le-Rotrou"



Temps de Parcours & Desserte

Gares	Temps de parcours depuis l'origine <i>(temps restant jusqu'au terminus)</i>		Desserte quotidienne ❄️ par jour/gare <i>(nb circulations TER)</i>
	Omnibus	Semi-Direct	
Le Mans	Départ (47')	Départ (37')	34
Champagné	7 min. (40')	<	14
St-Mars-la-Brière	10 min. (37')	<	14
Montfort-le-Gesnois	14 min. (33')	<	14
Connerré-Beillé	20 min. (27')	14 min. (23')	33
Sceaux-Boëssé	26 min. (21')	<	14
La Ferté-Bernard	33 min. (14')	24 min. (13')	33
Le Theil-la-Rouge	40 min. (7')	<	15
Nogent-le-Rotrou	47 minutes	37 minutes	34

Caractéristiques de la ligne

- Ligne ferroviaire de 64 km
- 9 points d'arrêt 11 communes desservis

Desserte actuelle ❄️ Hiver

- 17 A/R quotidiens entre Le Mans et Nogent-le-Rotrou, dont :
 - ↳ 7 A/R omnibus
 - ↳ 10 A/R semi-directs
dont 1 AR/jour Interville (direct)

dont 13,5 A/R prolongés jusqu'à Chartres
et 11,5 A/R prolongés jusqu'à Paris Montparnasse



Ligne ferroviaire n° 24 "Le Mans <> Alençon (- Caen)"



Temps de Parcours & Desserte

Gares	Temps de parcours depuis l'origine <i>(temps restant jusqu'au terminus)</i>		Desserte quotidienne ❄️ par jour/gare <i>(nb circulations TER)</i>
	Omnibus	Semi-direct	
Le Mans	Départ (1h)	Départ (47')	29
Neuville-sur-Sarthe	12 min. (48')	<	16
La Guerche	20 min. (40')	15 min. (32')	18
Montbizot	25 min. (35')	21 min. (26')	23
Teillé	30 min. (30')	<	16
Vivoin-Beaumont	37 min. (23')	30 min. (17')	23
La Hutte-Coulombiers	46 min. (14')	<	17
Alençon	1 heure	47 minutes	29

Caractéristiques de la ligne

- Ligne ferroviaire de 55 km
- 8 points d'arrêt et 10 communes desservis

Desserte actuelle ❄️ Hiver

- **14,5 A/R** quotidiens entre Alençon et Le Mans (dont 7,5 AR prolongés/amorcés depuis/jusqu'à Caen), dont :
 - ↳ **8 A/R** omnibus
 - ↳ **3,5 A/R** semi-directs,
renforcés par 1 aller le lundi matin sens Le Mans > Alençon
 - ↳ dont **3 A/R** interville directs
(2 AR train + 1 AR car), renforcés par 1 A/R car le vendredi



Ligne ferroviaire n° 25

"Le Mans <=> Château-du-Loir (- Tours)"



Temps de Parcours & Desserte

Gares	Temps de parcours depuis l'origine <i>(temps restant jusqu'au terminus)</i>		Desserte quotidienne ❄️ par jour/gare <i>(nb circulations TER)</i>
	Omnibus	Semi-direct	
Le Mans	Départ (47')	Départ (29')	24
Arnage	7 min. (40')	<	10
Laigné-St-Gervais	14 min. (33')	<	10
Écommoy	21 min. (26')	13 min. (16')	24
Mayet	28 min. (19')	<	10
Aubigné-Racan	35 min. (12')	<	10
Vaas	41 min. (6')	<	10
Château-du-Loir	47 minutes	29 minutes	24

Caractéristiques de la ligne

- Ligne ferroviaire de 49 km
- 8 points d'arrêt et communes desservis

Desserte actuelle ❄️ Hiver

- **12 A/R** quotidiens lundi-vendredi entre Le Mans et Château-du-Loir dont 8 AR prolongés/amorcés depuis/jusqu'à Tours, dont :
 - ↳ **5 A/R** omnibus
 - ↳ **7 A/R** de maillage régional

renforcés par 1 aller le lundi et 2 allers le vendredi dans le sens Château-du-Loir > Le Mans



Ligne routière n° 26

"Le Mans <> La Flèche <> Saumur"



Temps de Parcours & Desserte

Points d'arrêts routiers	Temps de parcours indicatif depuis l'origine (temps restant jusqu'au terminus)		Desserte ❄ /jour par commune (lundi-vend.)
	Omnibus	Express	
Le Mans (gare SNCF)	Départ (2h20)	Départ (1h50)	25
Le Mans (bd Lefauchaux)	<	8 min. (1h42)	
Le Mans (Viaduc)	5 min. (2h15)	<	
Le Mans (Pontlieue)	13 min. (2h07)	<	
Amage (av. Nationale)	29 min. (1h51)	<	6
Guécélard (Belle étoile)	32 min. (1h48)	<	
Guécélard (église)	38 min. (1h42)	23 min. (1h27)	25
Parigné-le-Pôlin (centre)	43 min. (1h37)	<	7
Cérans (église)	47 min. (1h33)	<	
Cérans-Foulletourte (Le Croissant)	51 min. (1h29)	29 min. (1h21)	25
Oizé (centre)	57 min. (1h23)	<	3
La Fontaine-St-Martin (centre)	1h02 (1h18)	<	
La Fontaine-St-Martin (chêne vert)	1h04 (1h16)	34 min. (1h16)	25
St-Jean-de-la-Motte (Point du jour)	1h07 (1h13)	<	6
Clermont-Créans (mairie)	1h12 (1h08)	42 min. (1h08)	25
La Flèche (gare routière)	1 h 17 (1h03)	48 min. (1h02)	25
Baugé (centre)	1h40 (40')	1h10 (40')	4
Longué-Jumelles (4 chemins)	2h02 (18')	1h32 (18')	4
Vivy (mairie)	2h10 (10')	1h40 (10')	4
Saumur (gare SNCF)	2 h 20	1 h 50	4

Caractéristiques de la ligne

- Ligne routière de 99 km
- **20** points d'arrêt et **14** communes desservis (+ arrêts facultatifs)

Desserte actuelle ❄ Hiver

Semaine : **12 A/R** quotidiens en autocar entre Le Mans et La Flèche

- dont **2,5 A/R** prolongés jusqu'à Saumur
- dont **9,5 A/R** circulations «Express»
- dont 10,5 A/R en correspondance avec les TGV Le Mans <> Paris

Renforcés par **2 A/R** les lundis et vendredis + 1 aller le mercredi sens La Flèche > Saumur

Week-end : **5 A/R** les samedis

et **4,5 A/R** dimanches et jours fériés

- dont 2 A/R prolongés jusqu'à Saumur



Lignes routières régulières interurbaines de la Sarthe - Réseau Aléop 72



Gamme Tarifaire

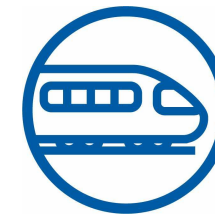
	type	Prix	
Titres occasionnels	Ticket unitaire	2,20 €	Groupe (à partir de 10 pers.) : 1,50 €/pers.
	Carte	Carte (achat initial) 3€	Duplicata : 10 €
Abonnements « LIBER'TIS »	Tout public	10 voyages : 17,60 € Ti'key 10 voyages (combiné Aléop72 + SETRAM) : 26 € 30 jours : 50 € // 365 jours : 400 €	
	Étudiants & Scolaires	30 jours : 25 €	365 jours : 200 €
	Demandeurs d'emploi (domicilié en Sarthe)	Pass semestriel : 3 €	
	Bénéficiaires du RSA	Gratuit	

Principales caractéristiques

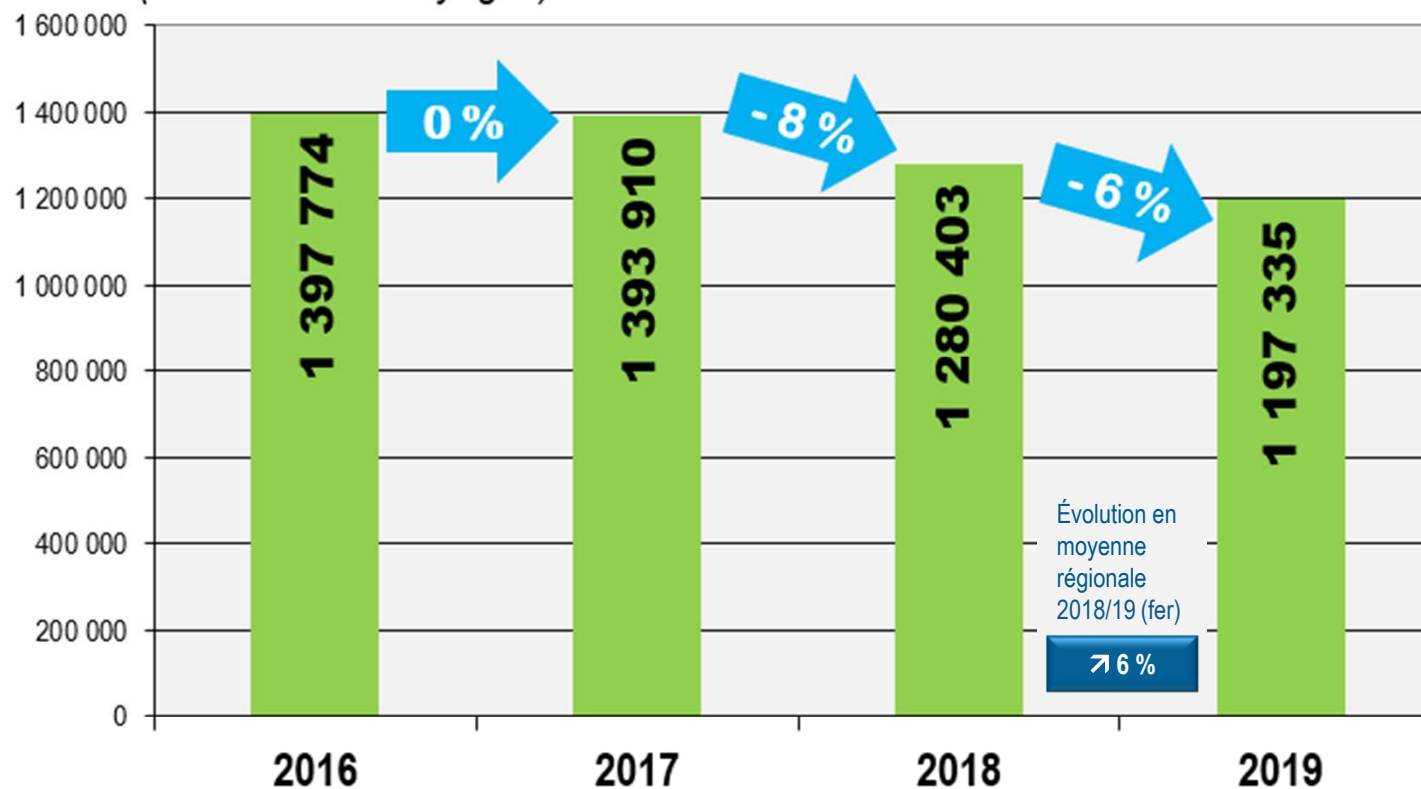
- 15 lignes régulières toute l'année + 1 ligne estivale « La Flèche <> Le Lude »
- 1 service de transport à la demande (TAD) pour personnes à mobilité réduite «**Mobili'TIS**»
- 4 services TAD en zone rurale «**Tisséa**»
- 7 TAD en rabattement de ligne
- 1 gare routière avec centrale de mobilité
- 8 points de vente «dépositaires»
- 1 boutique en ligne
- 175 communes desservies, soit 1 commune sarthoise sur 2
- 100% des véhicules accessibles

Fréquentations ferroviaires

Le Mans – Angers



Évolution de la fréquentation annuelle L.21 "Le Mans - Angers"
(en nombre de voyages)



Évolution 2019/20
(cumul janv.-nov.)

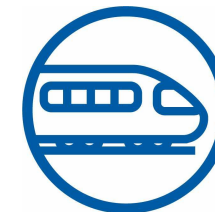
↘ 47 %

Événements impactant les circulations et/ou fréquentations :

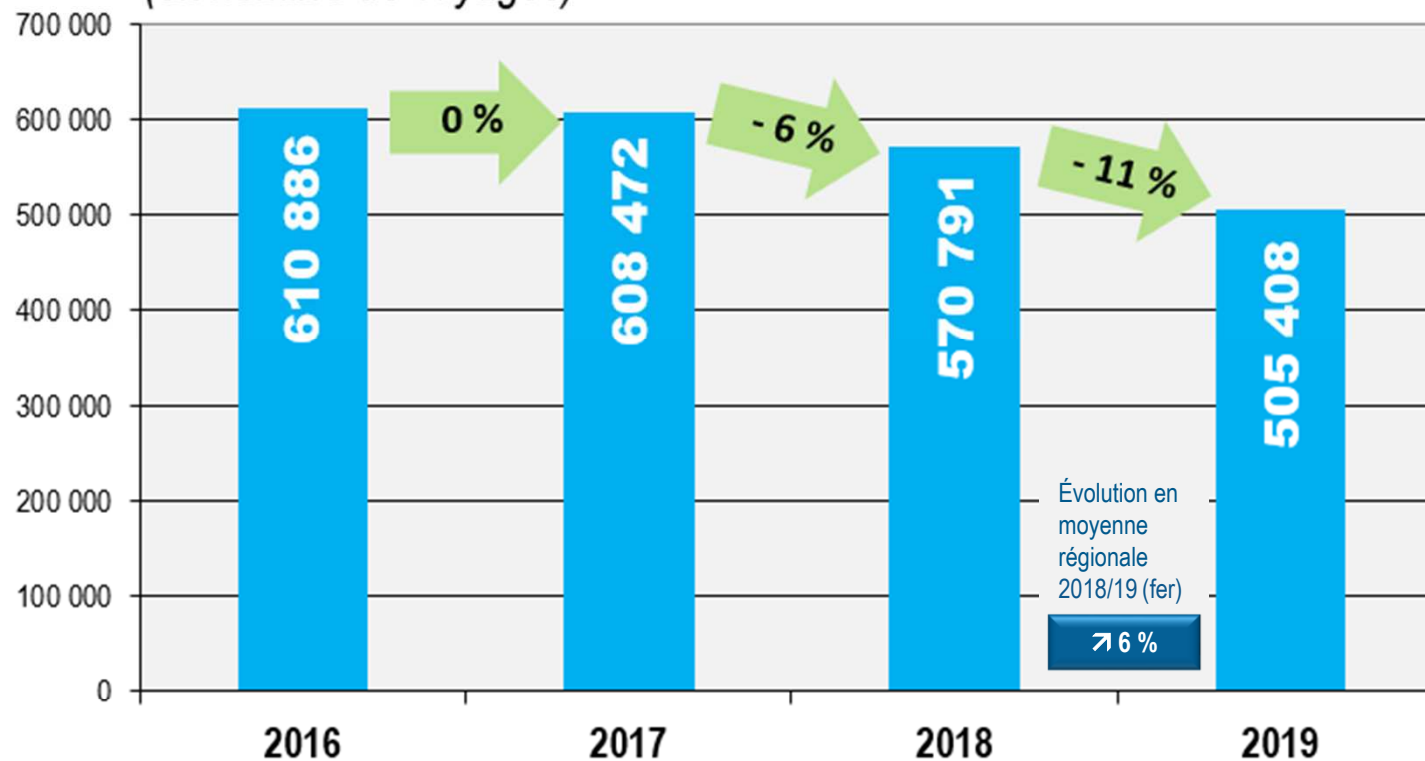
- 2018 : grève perlée du printemps
- À compter de septembre 2018 : chiffres hors scolaires
- 2019 : grèves en octobre et décembre
- 2020 : pandémie Covid-19

Fréquentations ferroviaires

Le Mans – Laval



Évolution annuelle de la fréquentation L.22 "Le Mans - Laval"
(en nombre de voyages)



Évolution 2019/20
(cumul janv.-nov.)

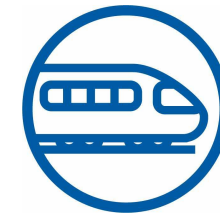
↘ 46 %

Événements impactant les circulations et/ou fréquentations :

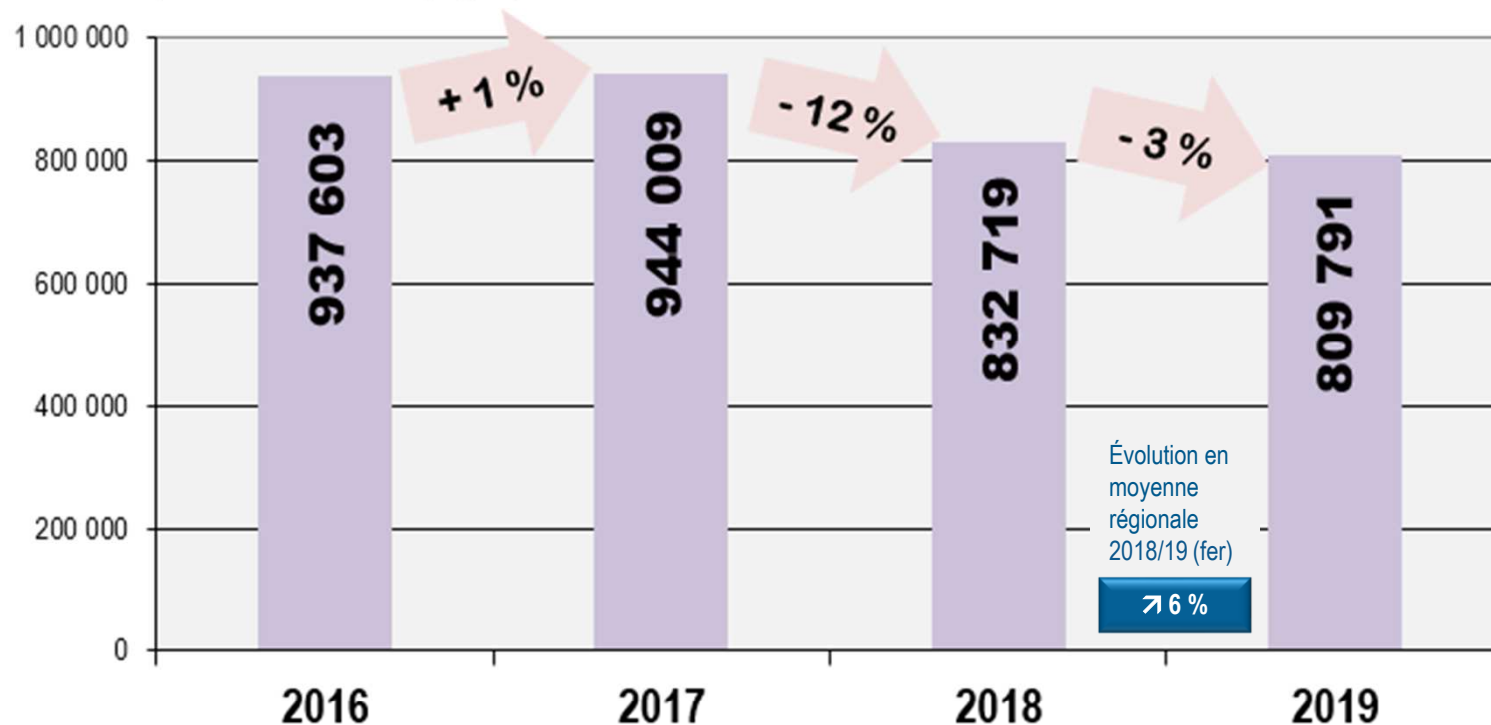
- 2018 : grève perlée du printemps
- À compter de septembre 2018 : chiffres hors scolaires
- 2019 : grèves en octobre et décembre
- 2020 : pandémie Covid-19

Fréquentations ferroviaires

Le Mans – Nogent/Rotrou



Évolution de la fréquentation annuelle L.23 "Le Mans - Nogent le Rotrou"
(en nombre de voyages)



Évolution 2019/20
(cumul janv.-nov.)

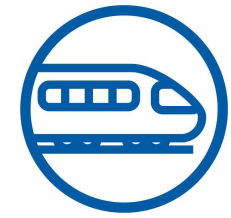
↘ 51%

Événements impactant les circulations et/ou fréquentations :

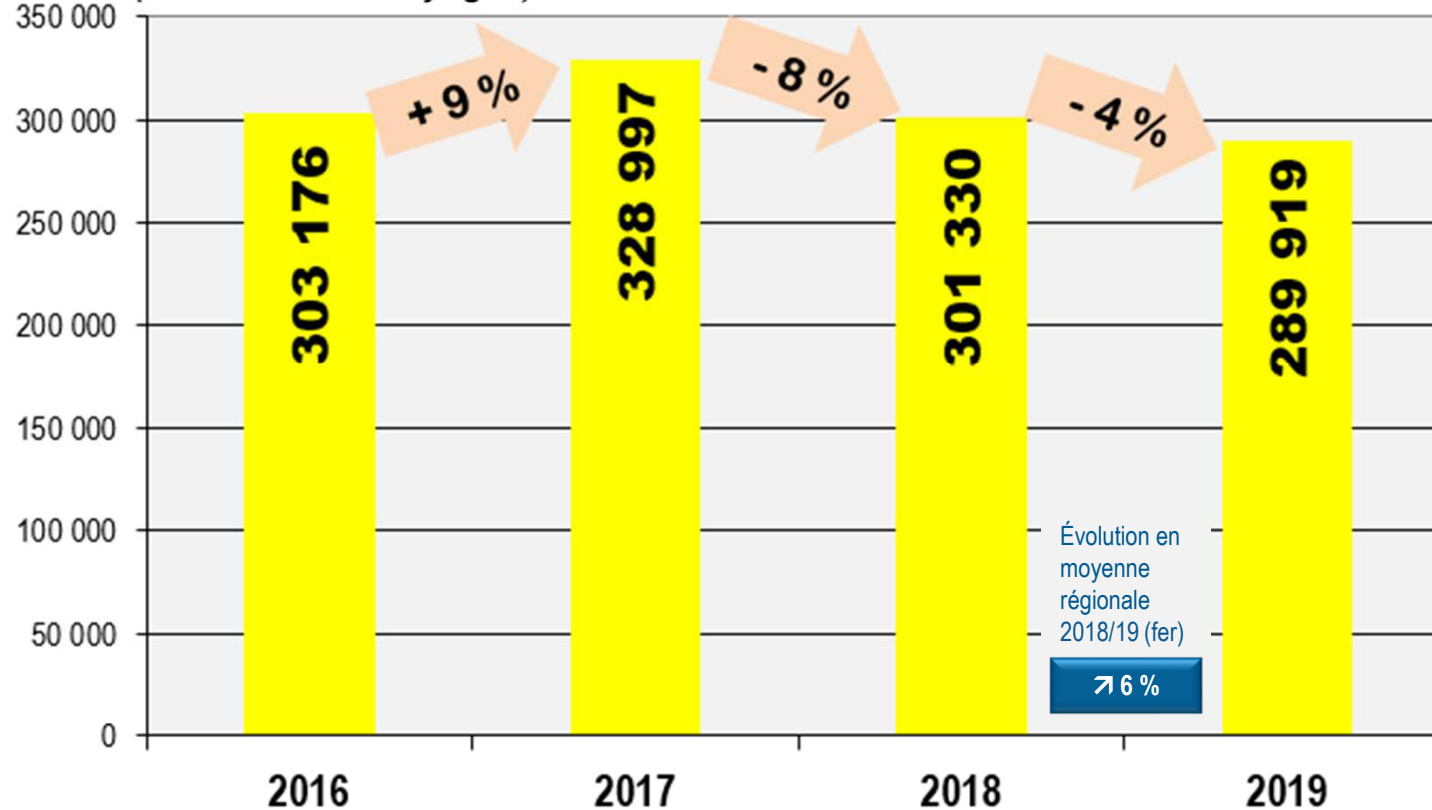
- 2018 : grève perlée du printemps
- À compter de septembre 2018 : chiffres hors scolaires
- 2019 : grèves en octobre et décembre
- 2020 : pandémie Covid-19

Fréquentations ferroviaires

Le Mans – Alençon



Évolution annuelle de la fréquentation L. 24 "Le Mans - Alençon"
(en nombre de voyages)

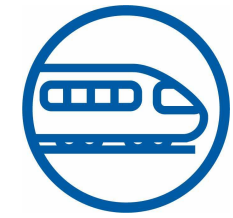


Évolution 2019/20
(cumul janv.-nov.)

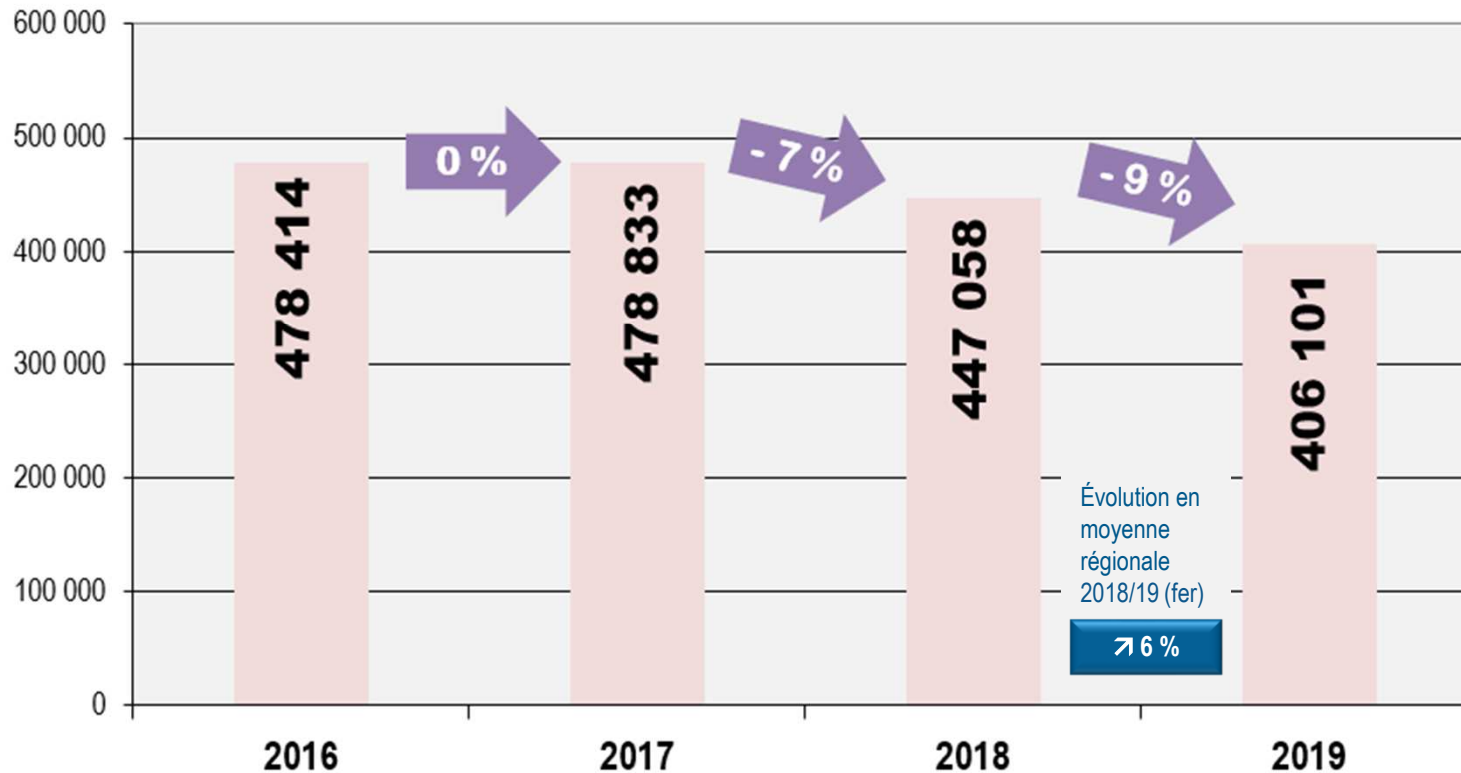
↘ 50 %

Fréquentations ferroviaires

Le Mans – Château/Loir



Évolution annuelle de la fréquentation L.25 "Le Mans - Château-du-Loir"
(en nombre de voyages)



Évolution 2019/20
(cumul janv.-nov.)

↳ 49%

Évolution en moyenne régionale 2018/19 (fer)
↗ 6%

Événements impactant les circulations et/ou fréquentations :

- 2018 : grève perlée du printemps
- À compter de septembre 2018 : chiffres hors scolaires
- 2019 : grèves en octobre et décembre
- 2020 : pandémie Covid-19

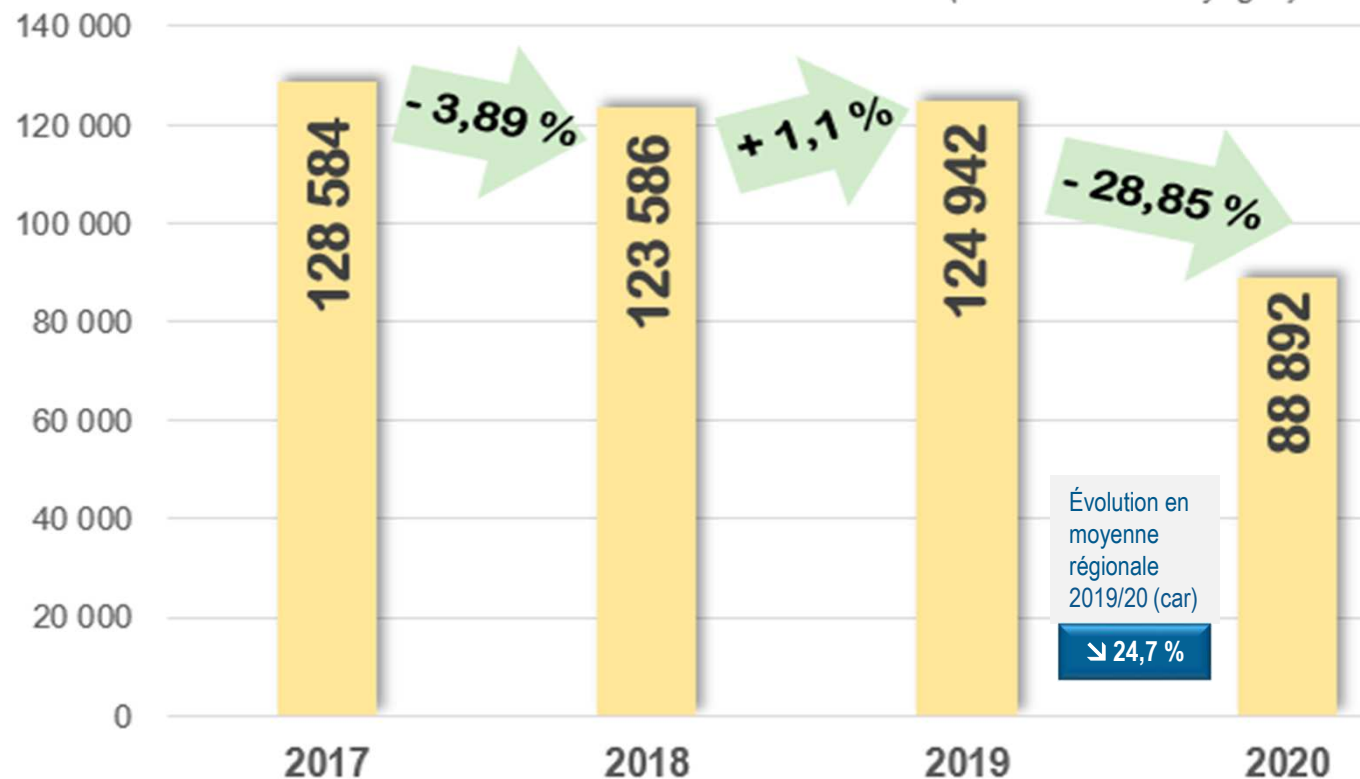
Fréquentations routières

Le Mans – La Flèche – Saumur **(26)**



Évolution de la fréquentation annuelle L.26

"Le Mans - La Flèche - Saumur" (en nombre de voyages)



Evénements impactant les circulations et/ou fréquentations :

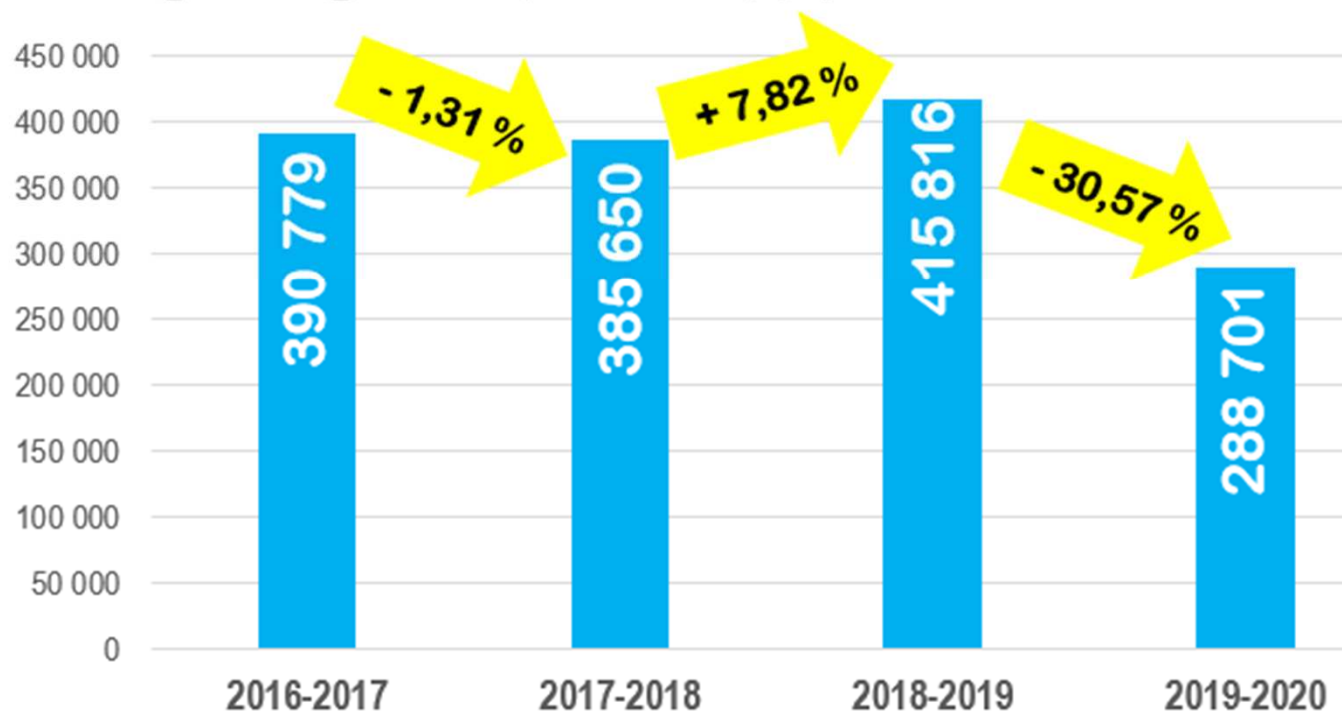
- 2020 : pandémie Covid-19

Fréquentation routières

Réseau Aléop 72 *(lignes régulières interurbaines)*



Évolution annuelle de la fréquentation commerciale du réseau Aléop en Sarthe
lignes régulières *(en nombre de voyages)*



Chaque période annuelle s'entend
du 1^{er} septembre au 31 août



Évolution des dessertes ferroviaires

Depuis le 22 juin 2020

- ❑ **Création d'1 nouveau train direct toute l'année :**
« Le Mans 18h41 > Sablé 19h02 »

➔ **Permet de combler un creux de desserte**



Semaine : du lundi au vendredi



Le Mans	18 :41	Nantes	6:10
Voivres	-	Ancenis	6:27
La Suze	-	Angers St-Laud	7:02
Noyen	-	Angers Maître-École	-
Sablé-s/-Sarthe	19 :02	Le Vieux Briollay	-
Morannes	19 :11	Tiercé	-
Étriché – Châteauneuf	19 :18	Étriché-Châteauneuf	-
Tiercé	19 :22	Morannes	-
Le Vieux Briollay	-	Sablé-s/-Sarthe	7:29
Angers Maître-École	-	Noyen	-
Angers St-Laud	19 :35/47	La Suze	7:46
Ancenis	20 :10	Voivres	-
Nantes	20 :28	Le Mans	8:00

Depuis le 13 décembre 2020

- ❑ **Création d'1 nouveau train semi-direct :**
« Sablé-s/Sarthe 7h29 > La Suze 7h46
> Le Mans 8h00 »

➔ **En réponse aux besoins :**

- **des salariés** (personnels de l'hôpital notamment)
- **et des scolaires du Mans**



Évolution des dessertes ferroviaires

Depuis le 13 décembre 2020

- **Augmentation de la desserte le week-end sur les trains directs entre Le Mans et Sablé**
(hors mi-juillet/mi-août) → *En correspondance avec les trains Virgule (L.28)*



Samedis

de 3 A/R en 2020 à **6 A/R** en 2021

- ✓ **Création d'1 A/R direct**
entre Sablé et Le Mans
- ✓ *Pérennisation en année pleine (hiver)*
d'1 AR direct, existant déjà l'été

« Sablé-s/Sarthe 11h51 > Le Mans 12h14 »
« Sablé-s/Sarthe 20h20 > Le Mans 20h42 »

Dimanches & Jours fériés

de 4 A/R en 2020 à **4 A/R** en 2021

- ✓ **Création d'un service direct toute l'année**
- ✓ *Pérennisation d'1 service direct en année pleine (hiver), existant déjà l'été*

« Sablé-s/Sarthe 11h51 > Le Mans 12h14 »
« Sablé-s/Sarthe 17h50 > Le Mans 18h12 »
« Sablé-s/Sarthe 19h52 > Le Mans 20h14 »
« Sablé-s/Sarthe 22h18 > Le Mans 22h39 »

« Le Mans 7h25 > Sablé-s/Sarthe 7h45 »
« Le Mans 16h18 > Sablé-s/Sarthe 16h41 »
« Le Mans 20h45 > Sablé-s/Sarthe 21h07 »



Évolution des dessertes ferroviaires

À compter de mi-décembre 2021

du lundi au vendredi

→ **Création d'1 service :**

« **Le Mans 16h20 > Laval 17h11** » (arrêts à Conlie, Sillé, Évron)



Samedis, Dimanches et jours fériés

→ **Création de 2 A/R** toute l'année entre Laval et Le Mans

(arrêts à Conlie, Sillé, Évron)



Samedi	Dimanche & Jours fériés
« Le Mans 9h24 > Laval 10h15 »	« Le Mans 14h41 > Laval 15h32 »
« Le Mans 15h20 > Laval 16h11 »	« Le Mans 18h20 > Laval 19h11 »
« Laval 9h22 > Le Mans 10h12 »	« Laval 12h44 > Le Mans 13h34 »
« Laval 16h22 > Le Mans 17h12 »	« Laval 16h44 > Le Mans 17h34 »

Voir les projets de fiches horaires en annexe



Évolution des dessertes ferroviaires

À compter de mi-décembre 2021



Samedi



Adaptation du service existant le samedi «**Laval 6h59 > Le Mans 8h04**»
et modification de la mission de train

TER n° 857606	actuellement	déc-21
Laval	6h59	8h00
Montsûrs	7h09	7h09
Neau	<	<
Évron	7h17	8h21
Voutré	7h23	7h23
Rouessé-Vassé	7h29	7h29
Sillé-le-Guillaume	7h34	8h33
Crissé	7h39	7h39
Conlie	7h44	8h41
Domfront-en-Champagne	7h48	7h48
Le Mans	8h04	8h55

train retardé : départ Laval à **8h00**

→ Permet la création d'1 relation
supplémentaire avec Rennes

[correspondance : «Rennes 6h58 > Laval 7h55»]

→ Suppression de 5 arrêts intermédiaires
pour **accélérer le train** (Montsûrs, Voutré,
Rouessé-Vassé, Crissé, Domfront)

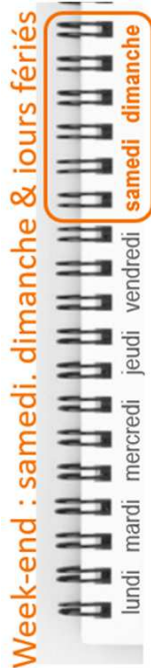
Voir les projets de fiches horaires en annexe



Évolution des dessertes ferroviaires

À compter de *mi-décembre 2021*

*des relations
toutes les 2 h*



Samedi

Création d'1 A/R train omnibus
entre Le Mans et Nogent le Rotrou le matin :

- « Le Mans 8h37 > Nogent-le-Rotrou 9h25 »
- « Nogent-le-Rotrou 9h27 > Le Mans 10h15 »

Adaptation horaire du train :

- Actuellement « Nogent-le-Rotrou 17h57 > Le Mans 18h48 »
- devient : « Nogent-le-Rotrou **13h35** > Le Mans **14h23** »

Dimanche & jours fériés

Création de 1,5 A/R train omnibus entre Le Mans et Nogent le Rotrou :

- « Le Mans 16h37 > Nogent-le-Rotrou 17h25 »
- « Nogent-le-Rotrou 11h24 > Le Mans 12h14 »
- « Nogent-le-Rotrou 17h35 > Le Mans 18h25 »



Évolution des dessertes ferroviaires

depuis Décembre 2020

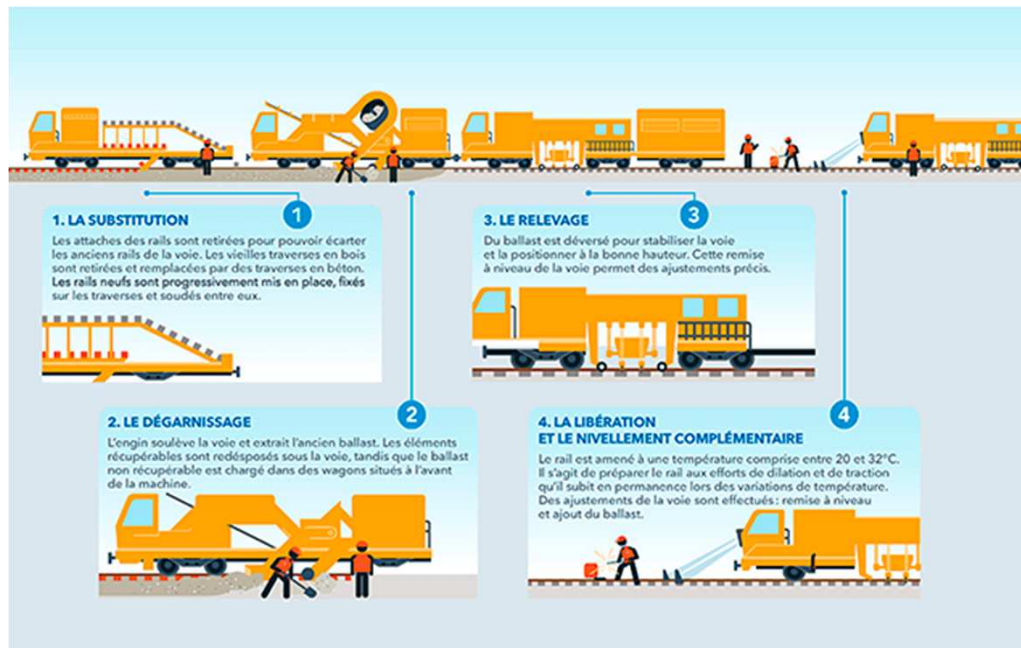


☐ Travaux de nuit en 2021 – 2022 - 2023

↳ **Suppression du premier train du matin
et du dernier train du soir (hors juillet/août)**

« Le Mans **3h38** > Nogent **4h16** (> Paris 5h53) »

« (Paris 21h06 >) Nogent **22h44** > Le Mans **23h22** »



↳ **Mise en œuvre d'un
Plan de Transport Adapté
(service autocar)**



Évolution des dessertes ferroviaires

À compter de **Décembre 2022**



→ **Augmentation de l'offre de transport le week-end entre Le Mans et Alençon**

Samedi

Création d'1 A/R train omnibus

Dimanche

Création de 2 A/R train omnibus

→ **Optimisation des horaires des services existants afin d'améliorer les correspondances ou sur des horaires plus favorables aux usagers**





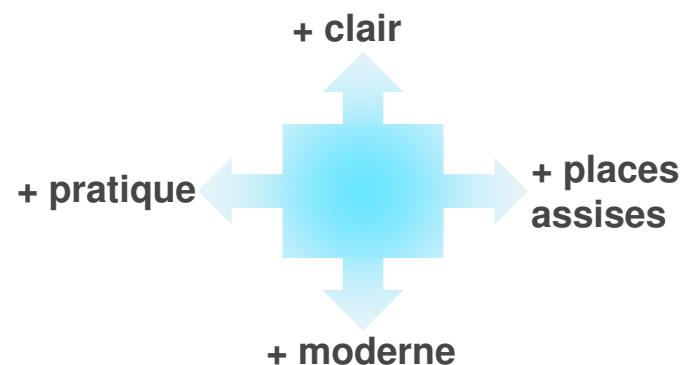
Des trains plus confortables



Rénovation de 21 rames «ZTER» entre 2021 et 2024 (5 rames/an)

→ AMELIORER LE CONFORT DES VOYAGEURS

- remplacement :
 - ✓ sols
 - ✓ moquettes
 - ✓ tissus de sièges
 - ✓ luminaires
 - ✓ peinture
- implantation de prises électriques
- remplacement des poubelles individuelles par des poubelles communes de tri sélectif
- nouveau pelliculage extérieur aux couleurs d'Aléop



Livraison de la
1^{ère} rame rénovée
→ mai 2021

→ Investissement 100% Région : 54 M€



Aménagement des Points d'arrêts routiers



3 Projets en cours d'étude

- **Baugé-en-Anjou** (*centre*) : déplacement d'arrêt au niveau de la place du 8 Mai 1945 (à 100 m de l'arrêt existant rue du Tribunal)
→ **2 arrêts mutualisés accessibles et sécurisés**

- **St-Jean de la Motte** (*Le Point du Jour*)
& **Guécélard** (*Belle Étoile*)
→ **travaux de voirie en raison de la dégradation de la chaussée**



Aménagement des Gares



nouveaux abris voyageurs sur les quais

- Calendrier : avril & mai 2021
- Coût : 60 à 80 k€
Participation régionale → 100 %



Visuel non contractuel

- **Montsûrs** : 1 abri
- **Vivoin-Beaumont** : 2 abris
- **Champagné** : 2 abris
- **Château-du-Loir** : 2 abris

Nouvel abri vélos sécurisé (20 places)

Château-du-Loir :
avril 2021

Aménagement des Gares



Évron

Mise en accessibilité de la gare

- Programme : rehaussement des quais, nouvel éclairage, nouvelle passerelle accessible (équipée d'ascenseurs)
- Études de conception en cours
- travaux : mi 2022 – déc. 2023
- Budget prévisionnel (estimations) : 4,3 M€
Participation régionale → 50 %





Aménagement des Gares



Le Mans Hôpital



Création d'une halte périurbaine

■ Calendrier

- ✓ fin des études : automne 2020
- ✓ Travaux :
de fin 2021 à août 2023
- ✓ Mise en service (prévisionnelle) :
septembre 2023

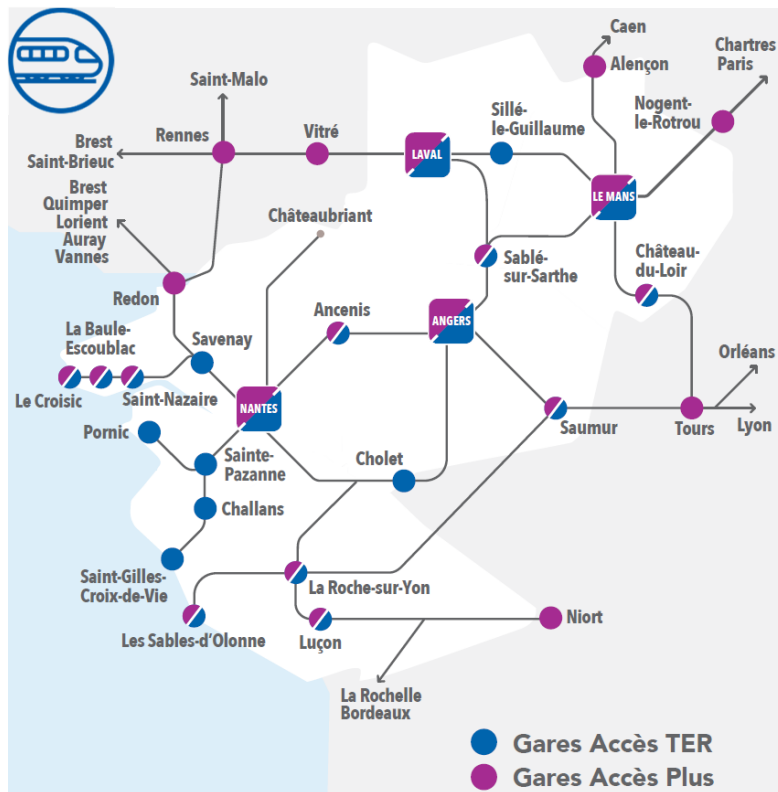
■ Budget prévisionnel : 10,7 M€

Participation régionale → 39,7 %

«ACCÈS TER» dispositif Accessibilité gratuit et garanti

Service d'assistance et d'accompagnement pour les personnes en situation de handicap

→ du point de RdV à la gare > jusqu'à votre place dans le train



Pour les trajets TER

Réservation "Accès TER"

☎ 0 800 000 724

(appel gratuit, du lundi au vendredi 7h-19h, samedi 8h-12h30)

Pour les trajets TGV ou TGV+TER

Réservation "Accès +"

☎ 3635#45

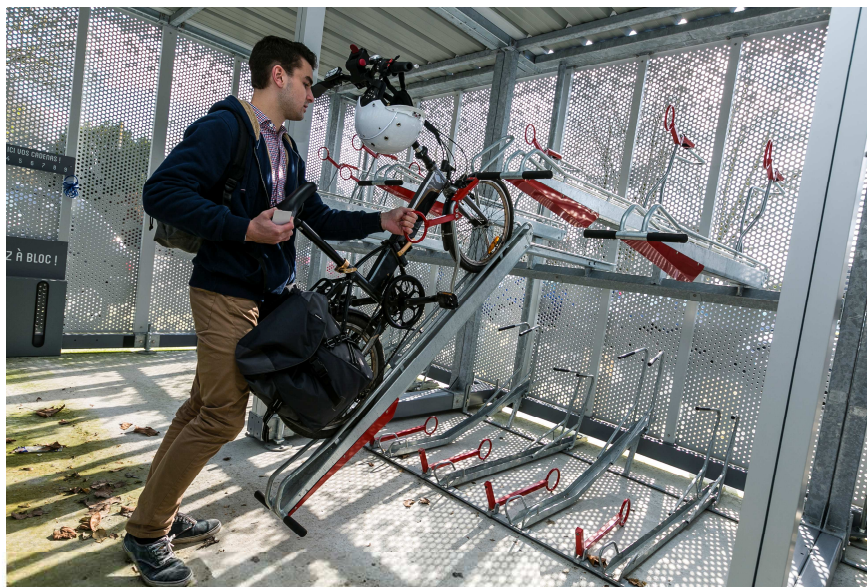
Le vélo, support de l'intermodalité

Liaisons cyclables en rabattement

- Publics : **Communes ou EPCI(*)**
- Programme : **Création de rabattements cyclables sécurisés jusqu'à 9 km d'un point d'arrêt du réseau Aléop (au lieu de 3 km initialement)**
- Subvention régionale : **50 % (au lieu de 30% initialement), plafonnée à 300 000 €**

Stationnement sécurisé des vélos (2nde phase d'investissements)

- Programme : **création d'abris vélos sécurisés** autour des points d'arrêts Aléop et des pôles générateurs de déplacements
- Mise en œuvre : **2021**
- Budget régional : **800.000 €**



(*) EPCI : Ets Public de
Coopération Décentralisé



Multimodalité : train/car + vélo



Subventions régionales pour l'achat d'un vélo pliant ou électrique

Qui ?

- Abonnés Tutti illimité, Métrocéane mensuel
- Abonnés annuels (*hors scolaires*) réseaux Aléop 44, 49 et 72
- Abonnés mensuels réseaux 53 et 85

Quoi ?

- Vélo pliant
- Vélo électrique (VAE)
- Vélo neuf uniquement
- Sur présentation de facture

Combien ?

- Vélo pliant : 50% du montant (*plafond 200€*)
- Vélo électrique : 25% du montant (*plafond 100€*)

Comment ?

Demande de subvention sur le site internet des aides :

<https://www.paysdelaloire.fr/les-aides/subvention-lachat-dun-velo-pliant-pour-les-abonnes-ter-de-travail-ou-etudiants-eleves-apprentis-des>

courriel : aideachatvelo@paysdelaloire.fr

Tél ☎ 02 28 20 54 34

100 € remboursés sur l'achat de votre vélo à assistance électrique

Offre réservée aux abonnés du réseau régional Aléop, valable jusqu'au 31 août 2021.



Aléop Région PAYS de la LOIRE
aleop.paysdelaloire.fr

Multimodalité : offre Covoiturage

Trajets domicile-travail avantageux avec BlaBlacarDaily, Karos, Klaxit ou Mobicoop



Passagers

- Prise en charge de la compensation versée au conducteur par Aléop
- Tarif minimal : 0,50 €/trajet jusqu'à 30 km, et 0,10 €/km au-delà 30 km

Conditions

- Trajet de 2 km minimum
- Départ et arrivée en Pays de la Loire
- Covoitureurs majeurs
- Conditions spécifiques pour les trajets intramuros aux Métropoles (Nantes, Angers, Le Mans)

Conducteurs

- Compensation versée par trajet et par personne transportée (à concurrence de 5 €/trajet par personne transportée)
- 2 € pour les trajets de moins de 20 km
- 0,10 € pour les trajets supérieurs à 20 km

+ infos

www.blablacar.fr



www.karos.fr



www.klaxit.com



www.mobicoop.fr

mobicoop

Destineo, l'information multimodale

[NOUVEAUTÉS : affichage des tarifs]

- tarifs occasionnels des réseaux urbains : depuis octobre 2020
- tarifs TER : à venir
- tarifs des réseaux de car Aléop : planifié après le travail d'harmonisation des tarifs (en cours)

The screenshot displays the Destineo application interface. At the top, there is a 'Menu' button and the 'destineo.fr' logo. The main content area shows a map of Le Mans with a red route starting from 'départ' (Gare SNCF et routière) and ending at 'arrivée' (Mairie). On the left, a sidebar contains navigation tabs for 'itinéraire', 'horaires', and 'infos trafic'. Below these, the departure and arrival points are listed. A blue bar shows travel time options: 7min (bus), 6min (bicycle), 1 trajet (car), and a dash (-) for another mode. Below this, three bus options are listed:

Option	Time	Price
T1	11 min (11:00 > 11:11)	1,50 €
T2	9 min (11:04 > 11:13)	1,50 €
14	7 min (11:15 > 11:22)	1,50 €

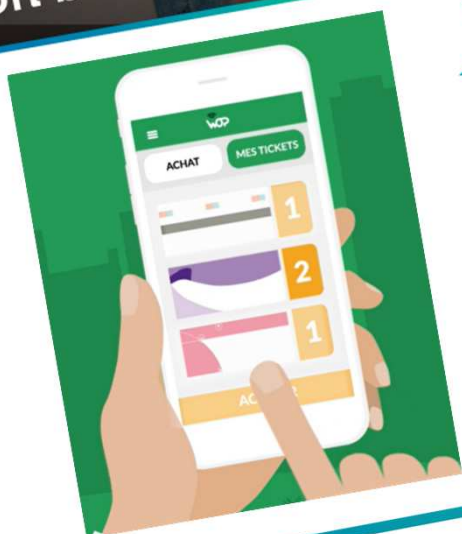
At the bottom of the sidebar, there are buttons for 'Arriver plus tôt' and 'Partir plus tard'.



Adoptez le « MTicket » »



- Avec Wop, les tickets et carnets sont maintenant **dématérialisés** dans le Smartphone : enfin une alternative aux tickets papier !
- Très simple d'utilisation, achetez vos **tickets ou coupons d'abonnement en 3 clics** et activez en un ou plusieurs en 1 clic : pratique pour voyager avec ses proches
- Achat possible **sans création de compte** pour tester l'application
- Activation du billet **avec ou sans connexion internet** : fonctionne même en zones blanches (*zones sans réseau*)



Sur le réseau Aléop en Sarthe depuis le **26 août 2020**

Sur toutes les lignes routières régionales* depuis le **15 février 2021**

(* Ligne 7 Nantes-Poitiers (uniquement pour les origines/destinations situées en Pays de la Loire), L.12, 13, 15, 16, 17, 18, 26

Distribution Aléop en TER : **Fin des majorations pour les voyageurs sans guichet**

Vous montez sans billet dans une gare ou halte dépourvue de moyens de distribution ?

Gare sans guichet ?

Gare sans DBR ? (en état de fonctionnement)*

- **Se présenter immédiatement au contrôleur**
- **L'agent SNCF vous vendra un billet au même tarif qu'au guichet, sans majoration**

Après expérimentation en 2019,
dispositif pérenne

** DBR : Distributeur de Billets Régionaux*



Distribution Aléop en TER : Plus de souplesse dans la gestion de l'abonnement Tutti illimité

ABONNEMENT **tutti**
illimité

FAITES VOS DÉMARCHES
EN LIGNE AVANT LE 14 !

RDV SUR paysdelaloire.ter.sncf.com
ou sur l'appli Assistant SNCF

Aléop PAYS de la LOIRE

SNCF

Réactivez votre
abonnement
→ jusqu'au
14 du mois
précédent

*Vous alternez entre télétravail et déplacements au bureau ?
Votre abonnement Tutti illimité est rentabilisé en **6 jours** seulement
et **3 jours** si vous bénéficiez de la prime transport !*



Offres Tarifaires

Accès TGV devient « **MON FORFAIT ANNUEL** »

↪ **Monter indifféremment et sans contraintes dans un TER ou un TGV sur un trajet donné**



↪ **Avantages**

- + simplicité : forfait annuel avec prélèvement automatique (ou règlement en 1 fois)
- + praticité : système « Ticketless », plus de compostage
- + économies : payer 10,5 mois et voyagez 12 mois
- + reconnaissance : statut privilégié, programme de fidélité « Voyageur SNCF »

↪ **Continuer à bénéficier de tous les avantages Tutti**

- ✓ 50 % de réduction sur les autres trajets
- ✓ 50 % de réduction le week-end pour 3 accompagnateurs
- ✓ Gratuité pour les enfants de moins 12 ans

↪ **à acheter sur le site** 
avant le 9 du mois précédent



Offres Tarifaires

Avantages TER et grandes lignes désormais **cumulables**

depuis le
14 janvier
2021

- Les tarifs de la gamme tarifaire régionale TER Pays de la Loire sont également appliqués avec une correspondance grande ligne (TGV et/ou Intercité)
- Bénéficier des avantages de votre carte de réduction Avantage/Liberté sur le trajet TGV et de **votre carte de réduction régionale sur le trajet TER** (billet mezzo, tutti, ...)
- Accès aux gammes régionales TER **y compris aux petits prix** tel que les Billets ecco, les Ventes Flash, l'offre Mercredi tout est permis, etc., sur votre trajet en correspondance
- Si vous achetez un trajet Aléop en TER + TGV / Intercités, vous serez muni de **2 titres de transports distincts** (comportant leurs propres conditions d'échanges et remboursement). Hors achat au guichet ou sur les bornes, ces titres sont facilement accessibles sur l'Assistant SNCF ou les applications des distributeurs
- Votre billet TER est **valable sur tous les trains** (et autocars si le tarif l'autorise) de la journée



Offres Tarifaires

**Aller se faire vacciner contre la Covid-19 :
c'est gratuit avec Aléop**



↳ Faciliter l'accès aux centres de vaccination

Tous les transports du réseau régional Aléop (trains, cars, bateaux et transports à la demande) sont gratuits depuis le 29/01/21 pour se rendre dans un centre de vaccination.

↳ **Justificatifs** : présentation d'un justificatif de rendez-vous et d'une carte d'identité

Souplesse du contrôle : s'agissant des personnes les plus âgées car ils prennent le plus souvent leur rendez-vous par téléphone et ne disposent pas d'internet pour recueillir la confirmation de leur rdv.



Offres Tarifaires



- ↪ Pour l'achat d'1 billet adulte payant
- ↪ Les enfants voyagent gratuitement le mercredi (jusqu'à 3 enfants 4 - 12 ans)
- ↪ et tous les jours pendant les petites vacances scolaires zone B *jusqu'au 30/06/21* (hors juillet/août)



Offres Tarifaires



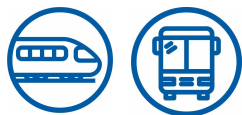
Les **1ers samedis et dimanches** de chaque mois, achetez votre billet pour **5 €** seulement !

Voyagez à petit prix et profitez de la région sur ces week-ends !

👉 **Offre 100 % digitale**

👉 **Billet valable 1 jour**

Valable uniquement sur les trains et autocars du réseau ALÉOP en TER. Non valable à bord des lignes 100% autocars (7, 12, 13, 15, 16, 17, 18, et 26). Non autorisé sur Intercités (sans réservation obligatoire et avec réservation obligatoire), TGV, et OUIGO.



Offres Tarifaires



Billet "ecco" : c'est aussi sur les lignes routières régionales*

- Vos **billets entre 2 € et 20 €**, sur toutes vos destinations en Pays de la Loire pour des voyages en autocar régional et/ou en TER !
- Une seule condition : achetez votre **billet en ligne** jusqu'à la veille de votre départ
- Imprimez votre billet chez vous ou téléchargez-le via l'application « Assistant SNCF »
- Pour les **-12 ans**, le billet ecco enfant est à moitié prix
- Disponible pour tous sans carte ni abonnement

depuis le
14 janvier
2021

* Lignes concernées

- ✓ Ligne 26 « Le Mans – La Flèche - Saumur »
- ✓ Ligne 7 « Nantes – Cholet – Poitiers »
- ✓ Ligne 12 « Nantes – St Jean de Monts » - Ligne 13 « Nantes – Noirmoutier »
- ✓ Ligne 15 « La Roche/Yon – Fontenay/Comte » - Ligne 16 « Fontenay le Comte – Niort »
- ✓ Ligne 17 « Fontenay le Comte – La Rochelle » - L.18 « Angers – Châteaubriant »



Offres Tarifaires

Évadez-vous entre amis ou en famille
en **multipliant les économies**
avec le forfait multi :

[2 versions] 1 jour de voyages illimités
jusqu'à 5 personnes (adultes et enfants)
en car et en TER pour **30 €**

jusqu'à fin août 2021



et toujours le forfait 2 jours pour 45 €

UN COUP DE POUCE
POUR TROUVER
D'AUTRES VOYAGEURS

Le « Bon Plan » Multi

- Rendez-vous sur forfait-multi.fr, le service en ligne dédié qui vous met en relation avec d'autres voyageurs
- Proposez-leur de vous rejoindre ou intégrez un groupe déjà constitué



SAMEDI sens Le Mans > Laval

régime de circulation	SAMEDI															
n° TER	857637	855215	855223	857657	857661	création SA 2022 toute l'année	857706	855231	857710	857665	855259	857615	création SA 2022 toute l'année	857675	857629	857724
Correspondances						Caen 09:14							Paris 15:09			
Provenance							Nantes		Nantes							Nantes
LE MANS	07:03					09:24						12:17	15:20			18:20
DOMFRONT SARTHE	-					-						12:30	-			-
CONLIE	07:16					09:37						12:34	15:33			18:33
CRISSÉ	-					-						12:40	-			-
SILLÉ-LE-GUILLAUME	07:24					09:45						12:45	15:41			18:41
ROUÉSSE-VASSÉ	-					-						12:50	-			-
VOUTRÉ	-					-						12:57	-			-
ÉVRON	07:37					09:58						13:05	15:54			18:54
NEAU	-					-						13:10	-			-
MONTSÛRS	-					-						13:16	-			-
LOUVERNÉ	-					-						13:25	-			-
LAVAL	07:54			08:03	09:03	10:15	10:21		12:21	13:03		13:32	16:11	18:03	19:11	19:20
LE GENEST				08:11	09:10		-		-	13:10				18:10		-
PORT BRILLET				08:16	09:16		-		-	13:16				18:15		-
ST-PIERRE-LA-COUR				08:20	09:20		-		-	13:20				18:19		-
VITRÉ		07:26	08:26	08:29	09:29		10:41	11:07	12:41	13:29	17:07			18:28		19:41
RENNES		07:57	08:57	08:58	09:58		11:01	11:41	13:01	13:58	17:41			18:58		20:02

Annexe

Projet de fiche horaire L.22 à compter de décembre 2021



SAMEDI sens Laval > Le Mans

régime de circulation		SAMEDI																
n° TER	857606	Horaires modifiés avec suppressions d'arrêts	857656	857664	855218	création SA 2022 toute l'année	857757	855226	857761	857616	857668	855230	création SA 2022 toute l'année	855254	857775	855266	857626	
RENNES			06:59	08:00	08:06		08:57	09:48	10:57		12:00	12:37		16:48	17:55	18:21		
VITRÉ			07:29	08:30	08:41		09:16	10:23	11:17		12:30	13:12		17:21	18:15	18:53		
ST-PIERRE-LA-COUR			07:38	08:38			-	-			12:39				-			
PORT BRILLET			07:42	08:43			-	-			12:43				-			
LE GENEST			07:48	08:48			-	-			12:48				-			
LAVAL	06:59	08:05	07:55	08:55		09:22	09:36		11:36	12:45	12:55		16:22		18:35		18:45	
LOUVERNÉ	07:09	-				-				-			-					-
MONTSÛRS	07:09	-				-				-			-					-
NEAU	07:17	-				-				-			-					-
ÉVRON	07:17	08:21				09:38				13:01			16:38					19:01
VOUTRÉ	07:23	-				-				-			-					-
ROUËSSÉ-VASSÉ	07:29	-				-				-			-					-
SILLÉ-LE-GUILLAUME	07:34	08:33				09:50				13:13			16:50					19:14
CRISSÉ	07:39	-				-				-			-					-
CONLIE	07:41	08:41				09:58				13:22			16:58					19:22
DOMFRONT SARTHE	07:48	-				-				-			-					-
LE MANS	08:04	08:55				10:12				13:35			17:12					19:35
Destination							Nantes		Nantes						Nantes			
Correspondances							Paris 10:24						Paris 17:24					

Annexe

Projet de fiche horaire L.22 à compter de décembre 2021



DIMANCHE sens Le Mans > Laval

régime de circulation	DIMANCHE											
n° TER	857613	857710	857665	création SA 2022 toute l'année	857623	857720	857675	création SA2022 toute l'année	857724	857633	857728	857728
correspondances								Paris 18:09				
Provenance		Nantes				Nantes			Nantes		Nantes	Nantes
LE MANS	11:15			14:41	16:20			18:20		20:20		
DOMFRONT SARTHE	-			-	-			-		-		
CONLIE	11:29			14:54	16:33			18:33		20:33		
CRISSÉ	-			-	-			-		-		
SILLÉ-LE-GUILLAUME	11:37			15:02	16:41			18:41		20:41		
ROUÉSSÉ-VASSÉ	-			-	-			-		-		
VOUTRÉ	-			-	-			-		-		
ÉVRON	11:49			15:15	16:54			18:54		20:54		
NEAU	-			-	-			-		-		
MONTSÛRS	-			-	-			-		-		
LOUVERNÉ	-			-	-			-		-		
LAVAL	12:06	12:21	13:03	15:32	17:11	17:21	18:03	19:11	19:21	21:11	21:20	21:21
LE GENEST		-	13:10			-	18:10		-		-	-
PORT BRILLET		-	13:16			-	18:15		-		-	-
ST-PIERRE-LA-COUR		-	13:20			-	18:19		-		-	-
VITRÉ		12:41	13:29			17:41	18:28		19:41		21:40	21:41
RENNES		13:01	13:58			18:01	18:58		20:02		22:01	22:01
correspondances				Rennes TGV 15:43 Marseille TGV 15:57								

Annexe

Projet de fiche horaire L.22 à compter de décembre 2021



DIMANCHE sens Laval > Le Mans

régime de circulation	DIMANCHE										
n° TER	857608	857761	création SA 2022 toute l'année	857668	857771	création SA 2022 toute l'année	855254	857775	857626	857779	857632
RENNES		10:57		12:00	15:57		16:48	17:57		19:21	
VITRÉ		11:17		12:30	16:17		17:21	18:17		19:41	
ST-PIERRE-LA-COUR		-		12:39	-			-		-	
PORT BRILLET		-		12:43	-			-		-	
LE GENEST		-		12:48	-			-		-	
LAVAL	09:25	11:36	12:44	12:55	16:37	16:44		18:37	19:08	20:00	20:08
LOUVERNÉ	-	-	-		-	-		-	-	-	-
MONTSÛRS	-	-	-		-	-		-	-	-	-
NEAU	-	-	-		-	-		-	-	-	-
ÉVRON	09:41	-	13:00		-	17:00		-	19:24	-	20:23
VOUTRÉ	-	-	-		-	-		-	-	-	-
ROUÉSSÉ-VASSÉ	-	-	-		-	-		-	-	-	-
SILLÉ-LE-GUILLAUME	09:53	-	13:12		-	17:12		-	19:36	-	20:36
CRISSÉ	-	-	-		-	-		-	-	-	-
CONLIE	10:02	-	13:20		-	17:20		-	19:45	-	20:45
DOMFRONT SARTHE	-	-	-		-	-		-	-	-	-
LE MANS	10:15	-	13:34		-	17:34		-	19:58	-	20:58
Destination		Nantes			Nantes			Nantes		Nantes	
correspondances			Paris 13:51			Paris 17:51					



SAMEDI sens Le Mans > Nogent-le-Rotrou

Gares / n° TER	16788	création de train toute l'année	16762	16766	862564	16770	16774	16778	862528	16782
----------------	-------	--	-------	-------	--------	-------	-------	-------	--------	-------

Le Mans	07:38	08:37	09:38	11:38	12:40	13:38	15:35	17:38	19:06	19:38
Champagné	-	08:45	-	-	12:47	-	-	-	19:13	-
St-Mars-la-Brière	-	08:48	-	-	12:51	-	-	-	19:17	-
Montfort-le-Gesnois	-	08:52	-	-	12:54	-	-	-	19:20	-
Connerré - Beillé	07:52	08:58	09:43	11:51	13:01	13:51	15:47	17:51	19:26	19:51
Sceaux-Boëssé	-	09:04	-	-	13:09	-	-	-	19:33	-
La Ferté-Bernard	08:03	09:11	09:56	12:01	13:16	14:02	15:59	18:02	19:39	20:01
Le-Theil-la-Rouge	-	09:18	-	-	13:24	-	-	-	19:46	-
Nogent-le-Rotrou	08:16	09:25	10:16	12:16	13:34	14:16	16:16	18:16	19:53	20:16
Paris Montparnasse	09:53		11:53	13:53		15:53	17:53	19:53		21:53

Annexe

Projet de fiche horaire L.23 à compter de décembre 2021



SAMEDI sens Nogent-le-Rotrou > Le Mans

Gares / n° TER	862549	16753	création de train toute l'année	16757	16761	Modification horaire	16765	16769	862529	862585	16773	16777
----------------	--------	-------	---------------------------------	-------	-------	----------------------	-------	-------	-------------------	--------	-------	-------

Paris Montparnasse		06:36		09:06	11:06	↓	13:06	15:06		16:09	17:06	19:06
Nogent-le-Rotrou	07:31	08:14	09:27	10:44	12:46	13:35	14:47	16:44	17:57	18:25	18:45	20:44
Le Theil-la-Rouge	07:39	-	09:34	-	-	13:42	-	-	18:05	18:33	-	20:52
La Ferté-Bernard	07:46	08:28	09:41	10:57	12:58	13:49	14:59	16:57	18:13	18:42	18:58	20:59
Sceaux-Boëssé	07:53	-	09:48	-	-	13:56	-	-	18:20	18:50	-	-
Connerré-Beillé	08:00	08:39	09:54	11:08	13:09	14:02	15:11	17:08	18:28	18:57	19:09	21:10
Montfort-le-Gesnois	08:07	-	10:00	-	-	14:08	-	-	18:34	19:03	-	-
St-Mars-la-Brière	08:11	-	10:04	-	-	14:12	-	-	18:37	19:07	-	-
Champagné	08:14	-	10:08	-	-	14:16	-	-	18:41	19:10	-	-
Le Mans	08:22	08:52	10:15	11:22	13:22	14:23	15:24	17:22	18:48	19:17	19:23	21:23

Annexe

Projet de fiche horaire L.23 à compter de décembre 2021



DIMANCHE sens Le Mans > Nogent-le-Rotrou

Gares / n° TER	16762	16766	862564	16774	création de train toute l'année	16778	862528	16782	16786
----------------	-------	-------	--------	-------	---------------------------------	-------	--------	-------	-------

Le Mans	09:29	11:38	12:40	15:35	16:37	17:38	19:06	19:38	21:38
Champagné	-	-	12:47	-	16:45	-	19:13	-	-
St-Mars-la-Brière	-	-	12:51	-	16:48	-	19:17	-	-
Montfort-le-Gesnois	-	-	12:54	-	16:52	-	19:20	-	-
Connerré - Beillé	09:43	11:51	13:01	15:47	16:58	17:51	19:26	19:51	21:51
Sceaux-Boëssé	-	-	13:09	-	17:04	-	19:33	-	-
La Ferté-Bernard	09:56	12:01	13:16	15:59	17:11	18:02	19:39	20:01	22:01
Le-Theil-la-Rouge	-	-	13:24	-	17:18	-	19:46	-	-
Nogent-le-Rotrou	10:16	12:16	13:34	16:16	17:25	18:16	19:53	20:16	22:16
Paris Montparnasse	11:53	13:53		17:53		19:53		21:53	23:53

Annexe

Projet de **fiche horaire L.23** à compter de décembre 2021



DIMANCHE sens Nogent-le-Rotrou > Le Mans

Gare / n° TER	16757	création de train toute l'année	16761	16765	16769	création de train toute l'année	862529	862585	16773	16775	16777	16781
---------------	-------	---------------------------------	-------	-------	-------	---------------------------------	--------	--------	-------	-------	-------	-------

Paris Montparnasse	09:06		11:06	13:06	15:06			16:09	17:06	18:06	19:06	21:06
Nogent-le-Rotrou	10:44	11:24	12:46	14:48	16:44	17:35	18:06	18:25	18:45	19:44	20:44	22:44
Le Theil la Rouge	-	11:31	-		-	17:42	18:13	18:33	-	-	20:52	-
La Ferté-Bernard	10:57	11:38	12:58		16:57	17:49	18:20	18:42	18:57	19:57	20:59	22:57
Sceaux Boëssé	-	11:45	-		-	17:56	18:27	18:50	-	-	-	-
Connerré Beillé	11:08	11:51	13:09		17:08	18:02	18:33	18:57	19:09	20:08	21:10	23:08
Montfort-le-Gesnois	-	11:58	-		-	18:09	18:39	19:03	-	-	-	-
St-Mars-la-Brière	-	12:02	-		-	18:13	18:42	19:07	-	-	-	-
Champagné	-	12:06	-		-	18:17	18:46	19:10	-	-	-	-
Le Mans	11:22	12:14	13:22		17:22	18:25	18:54	19:17	19:22	20:22	21:23	23:22

PROFILS



69% ABONNÉS
(vs 67%)



11% CARTES
(vs 8%)



71% MOTIF PENDULAIRE
(vs 65%)

29% DOMICILE ↔ LIEU D'ETUDES
(vs 19%)



76% Ut. FRÉQUENTS EN TRAIN
(vs 71%)



37% SCOLAIRE A ETUDIANT
(vs 27%)



<18 13% MOINS DE 18 ANS
(vs 11%)



4 826

Rappel Montées



Ligne Angers - Le Mans



POINTS FORTS

LA FACILITE D'ACCES A LA GARE **94%** (VS 88%)

LA FACILITE POUR STATIONNER A CETTE GARE **73%** (VS 64%)

L'INFORMATION EN GARE SUR VOTRE TRAIN **87%** (VS 83%)

LES INFORMATIONS SUR LES CARS / BUS EN CORRESPONDANCE **71%** (VS 68%)

LE CONFORT DES LIEUX D'ATTENTE EN GARE ET SUR LES QUAIS **65%** (VS 62%)

LA DUREE DE VOTRE TRAJET **90%** (VS 86%)

LA QUALITE DE LA CONNECTIVITE INTERNET **47%** (VS 44%)



POINTS FAIBLES

LE SENTIMENT DE SECURITE / TRANQUILITE DANS CETTE GARE **81%** (VS 83%)

LA PONCTUALITE DE CE TRAIN **83%** (VS 95%)

LA PROPRETE DES TOILETTES A BORD DE CE TRAIN **73%** (VS 76%)

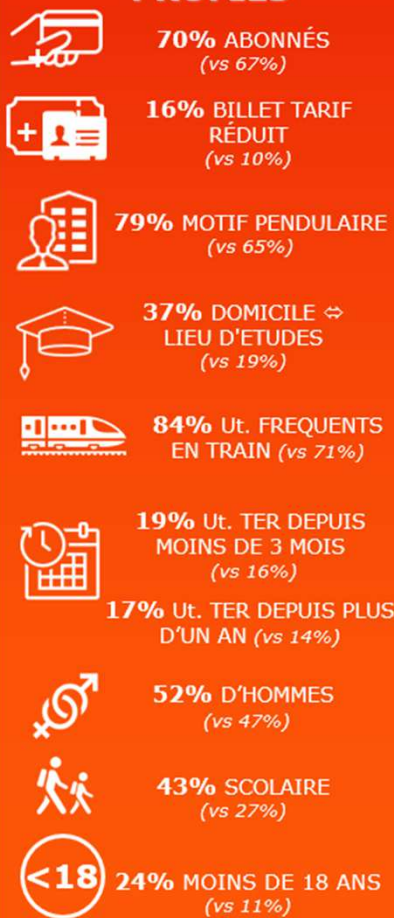
LA QUALITE AUDIO DES ANNONCES SONORES A BORD **56%** (VS 64%)

LES PRISES ELECTRIQUES **49%** (VS 57%)

Annexe

résultats des enquêtes 2019

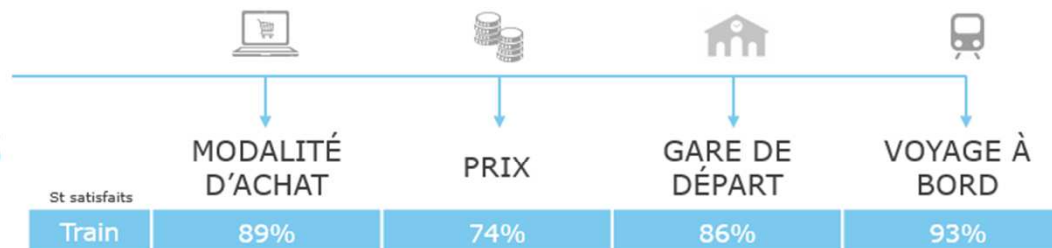
PROFILS



 1 711
Rappel Montées



Ligne Le Mans - Laval



POINTS FORTS

- LA FACILITE D'ACCES A LA GARE **93%** (VS 88%)
- LA FACILITE POUR STATIONNER A CETTE GARE **77%** (VS 64%)
- LA DISPONIBILITE D'UNE PLACE ASSISE A BORD **86%** (VS 82%)
- LA QUALITE DE LA CONNECTIVITE INTERNET **48%** (VS 44%)
- LES PRISES ELECTRIQUES **61%** (VS 57%)



POINTS FAIBLES

- LE SENTIMENT DE SECURITE / TRANQUILLITE DANS CETTE GARE **75%** (VS 83%)
- LE SENTIMENT DE SECURITE / TRANQUILLITE A BORD DE CE TRAIN **90%** (VS 93%)
- LA PROPRETE DE CE TRAIN **89%** (VS 91%)
- LA PROPRETE DES TOILETTES A BORD DE CE TRAIN **67%** (VS 76%)
- LA QUALITE AUDIO DES ANNONCES SONORES A BORD **53%** (VS 64%)
- LES INFORMATIONS FOURNIES A BORD TOUT AU LONG DU TRAJET **79%** (VS 82%)

Annexe

résultats des enquêtes 2019

PROFILS



18% BILLET TARIF RÉDUIT
(vs 10%)



24% DOMICILE ⇄ LIEU D'ÉTUDES
(vs 19%)



27% MOTIF PRIVÉ / LOISIR
(vs 18%)



35% Ut. OCCASIONNELS EN TRAIN
(vs 29%)



57% Ut. TER DEPUIS PLUS DE 2 ANS
(vs 54%)



32% SCOLAIRE A ETUDIANT
(vs 27%)



<18 15% MOINS DE 18 ANS
(vs 11%)



2 255
Rappel Montées



Ligne Le Mans - Nogent le Rotrou



POINTS FORTS

- LA FACILITE POUR STATIONNER A CETTE GARE **68%** (VS 64%)
- LA DISPONIBILITE D'UNE PLACE ASSISE A BORD **87%** (VS 82%)
- LES PRISES ELECTRIQUES **62%** (VS 57%)



POINTS FAIBLES

- LE SENTIMENT DE SECURITE POUR VOTRE MOYEN DE LOCOMOTION STATIONNE **71%** (VS 77%)
- L'INFORMATION EN GARE SUR VOTRE TRAIN **80%** (VS 83%)
- LA PROPETE DE CETTE GARE **84%** (VS 87%)
- LE SENTIMENT DE SECURITE / TRANQUILITE DANS CETTE GARE **74%** (VS 83%)
- LA FACILITE A MONTER ET DESCENDRE DU TRAIN **87%** (VS 90%)
- LA PONCTUALITE DE CE TRAIN **81%** (VS 95%)
- LA DUREE DE VOTRE TRAJET **82%** (VS 86%)
- LE CONFORT A BORD DE CE TRAIN **87%** (VS 89%)
- LE SENTIMENT DE SECURITE / TRANQUILLITE A BORD DE CE TRAIN **89%** (VS 93%)
- LA PROPETE DE CE TRAIN **84%** (VS 91%)
- LA PROPETE DES TOILETTES A BORD DE CE TRAIN **61%** (VS 76%)
- LA QUALITE AUDIO DES ANNONCES SONORES A BORD **56%** (VS 64%)

9

Confidential & Proprietary – Copyright BVA Group © 2020

vs Comparaison au global

+ / - Significativement supérieur / inférieur au global région

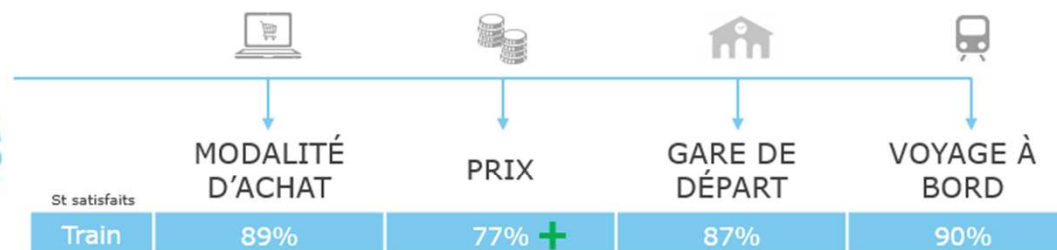
Annexe

résultats des enquêtes 2019

PROFILS

- 13% BILLET TARIF RÉDUIT** (vs 10%)
- 17% AUTRES TITRES** (vs 13%)
- 10% 1ÈRE CLASSE** (vs 6%)
- 21% RDV PRO / STAGE / FORMATION** (vs 17%)
- 29% MOTIF PRIVÉ / LOISIR** (vs 18%)
- 45% Ut. OCCASIONNELS EN TRAIN** (vs 29%)
- 58% PLUS DE 2 ANS** (vs 54%)
- 16% SCOLAIRE, COLLÉGIEN(NE), LYCÉEN(NE)** (vs 12%)
- 8% RETRAITÉ(E)** (vs 6%)
- 12% 60 ANS ET PLUS** (vs 9%)

Ligne Le Mans – Alençon



POINTS FORTS

- LA FACILITE D'ACCES A LA GARE **93%** (VS 88%)
- LA FACILITE POUR STATIONNER A CETTE GARE **75%** (VS 64%)
- L'INFORMATION EN GARE SUR VOTRE TRAIN **86%** (VS 83%)
- LES INFORMATIONS SUR LES CARS / BUS EN CORRESPONDANCE **76%** (VS 68%)
- LE CONFORT DES LIEUX D'ATTENTE EN GARE ET SUR LES QUAIS **67%** (VS 62%)
- LA DISPONIBILITE D'UNE PLACE ASSISE A BORD **88%** (VS 82%)



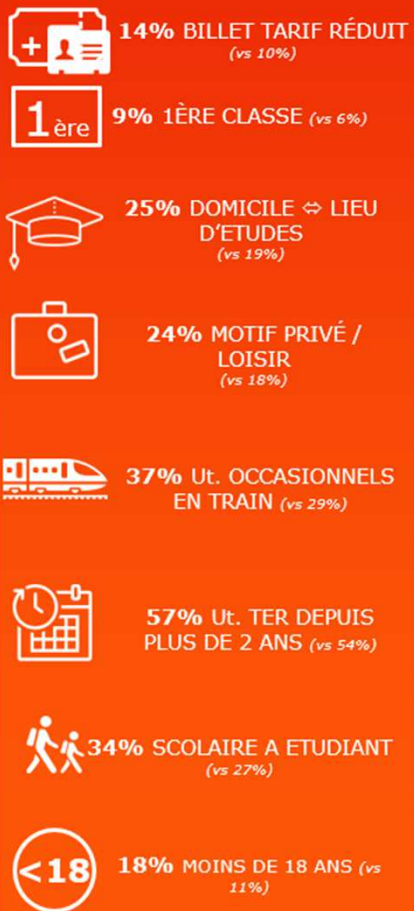
POINTS FAIBLES

- LA PONCTUALITE DE CE TRAIN **80%** (VS 95%)
- LA DUREE DE VOTRE TRAJET **75%** (VS 86%)
- LE CONFORT A BORD DE CE TRAIN **85%** (VS 89%)
- LA PROPRETE DE CE TRAIN **87%** (VS 91%)
- LA QUALITE AUDIO DES ANNONCES SONORES A BORD **57%** (VS 64%)

Annexe

résultats des enquêtes 2019

PROFILS



Ligne Le Mans - Château du Loir



POINTS FORTS

- LA FACILITE D'ACCES A LA GARE **95%** (VS 88%)
- LA FACILITE POUR STATIONNER A CETTE GARE **73%** (VS 64%)
- L'INFORMATION EN GARE SUR VOTRE TRAIN **86%** (VS 83%)
- LES INFORMATIONS SUR LES CARS / BUS EN CORRESPONDANCE **76%** (VS 68%)
- LES PRISES ELECTRIQUES **62%** (VS 57%)



POINTS FAIBLES

- LA FACILITE A MONTER ET DESCENDRE DU TRAIN **87%** (VS 90%)
- LE CONFORT A BORD DE CE TRAIN **87%** (VS 89%)
- LA PROPETE DE CE TRAIN **88%** (VS 91%)
- LA QUALITE AUDIO DES ANNONCES SONORES A BORD **51%** (VS 64%)

Annexe

résultats des enquêtes 2019

vos Contacts

Exploitants



Aléop en TER

Réseau exploité par



informations, achats, abonnements

- Service Relations Clients ☎ 0 800 210 800
- Fil twitter (info trafic) @TERPays2LaLoire
- Application SNCF à télécharger sur les stores
- Internet www.ter.sncf.com/pays-de-la-loire

Réclamations (pour les TER Pays de la Loire uniquement)

- SNCF TER Pays de la Loire
Service Relations Clients – BP 34112
44041 NANTES Cédex 1

Autres réclamations (grandes lignes, TGV...)

- SNCF – Service Relations Clients
62973 ARRAS Cédex 09



Aléop en Sarthe

lignes régulières et transport à la demande

- Gare routière du Mans (16 bld Robert Jarry)
- ☎ 02 43 39 90 72
- Info.voyageursaleop@transdev.com

transport à la demande pour Personnes à Mobilité Réduite

- Gare routière du Mans (16 bld Robert Jarry)
- ☎ 0 805 800 160
- Tpmr-aleop72@transdev.com

Autorité Organisatrice des Transports

Région Pays de la Loire

www.aleop.paysdelaloire.fr

informations sur les lignes autocars Aléop en Sarthe



- Région Pays de la Loire
Direction des Transports et des Mobilités - Service de Transports Routiers
de Voyageurs de la Sarthe
- ☎ 02 43 61 37 20
- aleop72@paysdelaloire.fr
- <https://aleop.paysdelaloire.fr/sarthe>
- ✉ 83 boulevard Oyon
CS 71647
72016 Le Mans Cédex 2

informations sur les Comités de lignes

- Région Pays de la Loire - Direction des Transports et des Mobilités
- ✉ 1 rue de la Loire 44966 Nantes Cédex 9
- ☎ 02 28 20 54 30
- comitedelignes@paysdelaloire.fr
- <https://aleop.paysdelaloire.fr/les-comites-de-lignes>